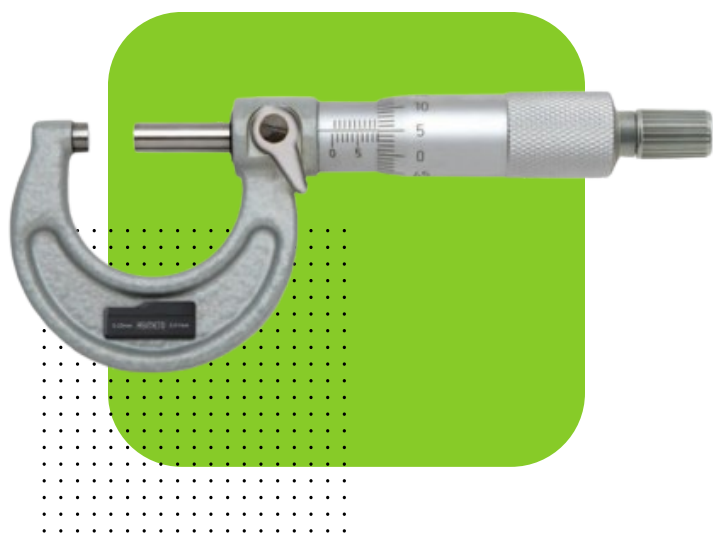


MICROMÈTRE



MICROMÈTRE EXTÉRIEUR 0-25 MM REF: 101-01-0

1. **Graduation** : 0,01 mm / 0,001 mm
2. **Planéité** : 0,6 μ m
3. **Faces de mesure à pointe en carbure**
4. **Cadre en acier peint en gris**

MICROMÈTRE NUMÉRIQUE REF:105-01-5

1. **Résolution** : 0.001mm
2. **Planéité** : 0.3 μ m
3. **Etendue** : 25 mm
4. **Faces de mesure en carbure**
5. **Extinction automatique pour maximiser la durée de vie de la batterie**
6. **Conversion pouces/millimètres**
7. **Modes de mesure absolu ou incrémental**
8. **Cadre en acier peint en gris**
9. **Niveau de protection IP65**



MICROMÈTRES D'EXTÉRIEUR NUMÉRIQUES SÉRIE 116



- Lecture numérique : $.00005'' / 0.001\text{mm}$
- Conversion pouces/millimètres
- Variantes/internal de mesure:
 - 116-01-0: 0-25mm
 - 116-02-0: 25-50mm
 - 116-03-0: 50-75mm
 - 116-04-0: 75-100mm
 - 116-05-0: 100-125mm
- TAMBOUR À FRICTION AVEC CLIQUET
- FACES DE MESURE EN CARBURE
- DIAMÈTRE DE LA BROCHE : 0,25" / 6,35 MM
- CADRE PEINT
- CONVERSION POUCE/MÉTRIQUE
- MODES DE MESURE ABSOLU OU INCRÉMENTAL
- MARCHE/ARRÊT AUTOMATIQUE POUR OPTIMISER LA DURÉE DE VIE DE LA BATTERIE

MICROMÈTRES UNIVERSELS SÉRIE 142

- Lecture numérique : $.001'' / 0.01\text{mm}$
- Avec 7 paires d'enclumes interchangeables.
- Variantes/internal de mesure:
 - 142-01-0: 0-25mm
 - 142-02-0: 25-50mm
 - 142-03-0: 50-75mm
 - 142-04-0: 75-100mm
- AVEC 7 PAIRES D'ENCLUMES INTERCHANGEABLES
- POUR UNE LARGE GAMME D'APPLICATIONS
- CADRE EN ACIER PEINT EN GRIS
- CLIQUET D'ARRÊT



TÊTE DE MICROMÈTRE NUMÉRIQUE



- Résolution :
- Lecture numérique : $0.00005'' / 0.001\text{mm}$
- Faces de mesure en carbure
- Affichage LCD extra large
- Arrêt à cliquet
- Conversion pouces/millimètres
- Lecture de la position absolue de mesure lors de l'allumage
- Allumage/Extinction automatique pour maximiser la durée de vie de la batterie
- Modes de mesure absolu ou incrémental
- Support de transmission de données Bluetooth
- Sortie de données Bluetooth : 901-01-5
- Niveau de protection IP65

ACHETER MAINTENANT



CONTACTEZ-NOUS

0664323049

commercial.metrologie@gmail.com



VISITEZ NOTRE SITE WEB

<http://www.metrologie.ma>

SUPPORTS MICROMÉTRIQUES REF:109-02-1

Ces supports sont conçus pour permettre une utilisation sur pailasse avec micromètres à main



ACHETER MAINTENANT



CONTACTEZ-NOUS

0664323049

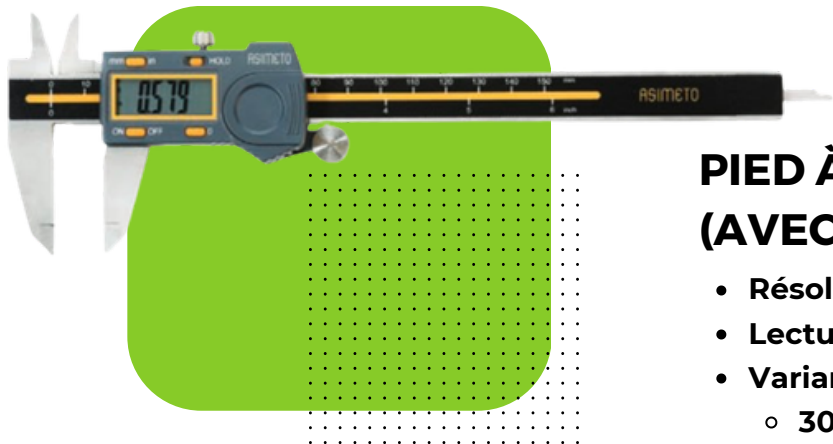
commercial.metrologie@gmail.com



VISITEZ NOTRE SITE WEB

<http://www.metrologie.ma>

PIED A COULISSE

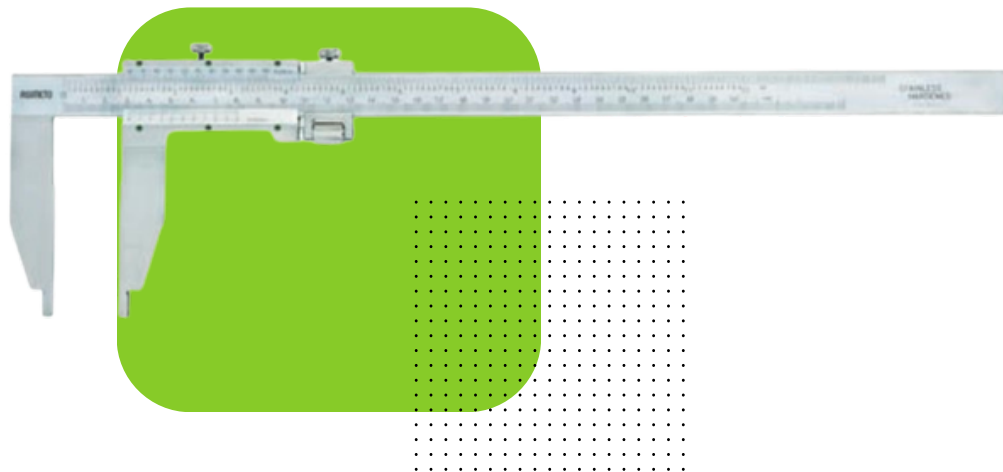


PIED À COULISSE DIGITAL (QUATRE BUTTONS) (AVEC MOLETTE) SERIE 307 [0.01MM]

- Résolution :
- Lecture numérique : .0005" / 0.01mm
- Variantes/internal de mesure:
 - 307-06-5: 0-150mm

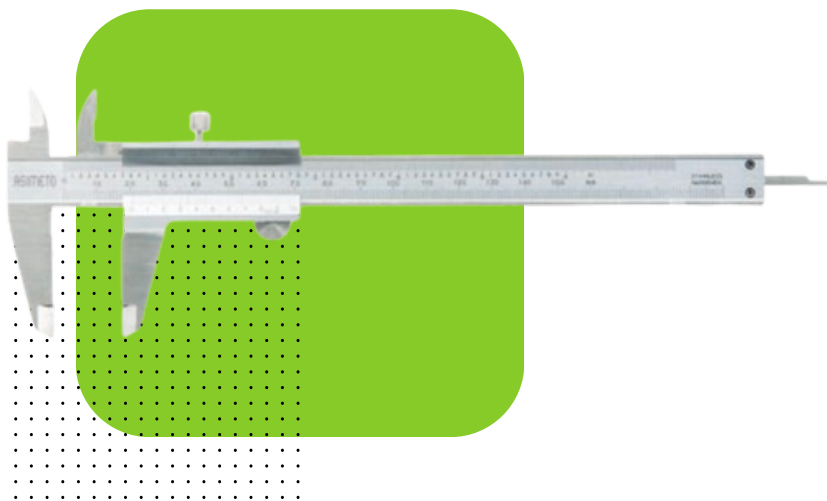
PIED À COULISSE VERNIER ROBUSTE (BLOC OUVERT) SERIE 313

- Lecture numérique : .001" / 0.02mm
- Variantes/internal de mesure:
 - 313-20-0: 0-500mm
- ACIER INOXYDABLE
- MODÈLES DISPONIBLES AVEC DIFFÉRENTES CONFIGURATIONS D'ÉCHELLES MÉTRIQUES/POUCES
- CONÇU AVEC UN RÉGLAGE FIN PERMETTANT UN DÉPLACEMENT PRÉCIS DU COULISSEAU
- LES BECS DE MESURE INTERNES SONT ARRONDIS AFIN D'ASSURER UNE MESURE PRÉCISE DES DIMENSIONS INTERNES



PIED À COULISSE À VERNIER SIMPLE 341/343 SERIES

- Résolution : 0.02mm or 0.05mm
- Variantes/internal de mesure:
 - 341-06-4: 0-150mm
 - 341-08-4: 0-200mm
 - 341-12-4: 0-300mm



ACHETER MAINTENANT



CONTACTEZ-NOUS

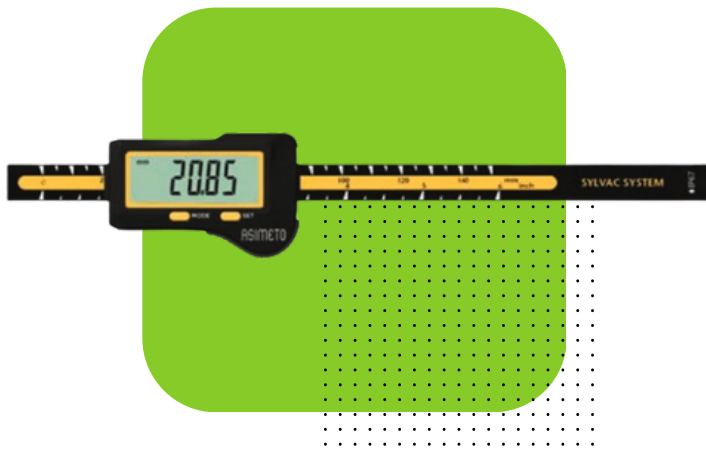
0664323049

commercial.metrologie@gmail.com



VISITEZ NOTRE SITE WEB

<http://www.metrologie.ma>



PIEDS À COULISSE NUMÉRIQUES IP67 - SÉRIE 305

- **Résolution :**
- **Lecture numérique :** .0005" / 0.01mm
- **Variante/intervalle de mesure:**
 - 305-12-1 : 0-150mm
 - 305-12-3: 0-300mm

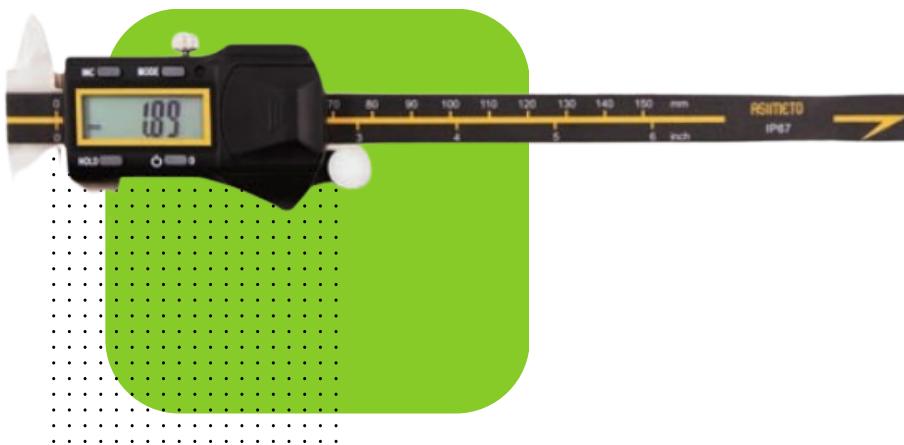
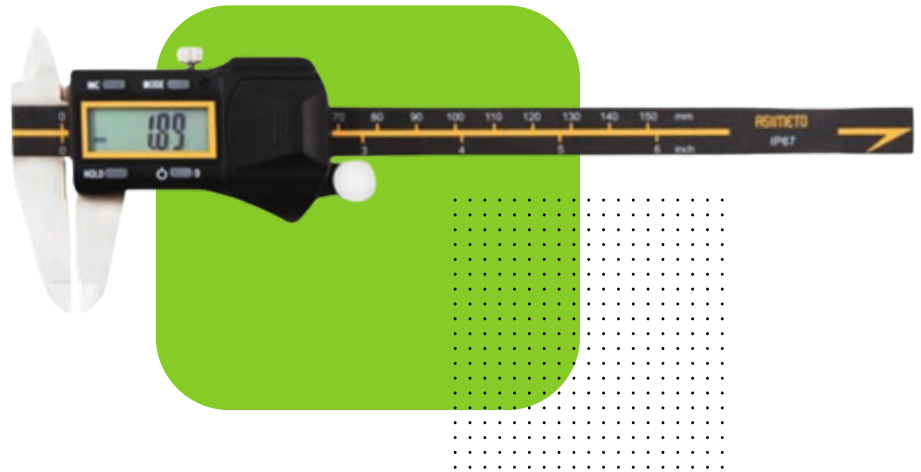
PIEDS À COULISSE NUMÉRIQUES IP67 - SÉRIE 305 INCH

Caractéristiques

- Résolution : 0.0005" / 0.01mm
- Boîtier en plastique
- Fonction de maintien pour une lecture facile
- Conversion pouces/millimètres
- Allumage/Extinction automatique
- Avec molette de pouce
- Niveau de protection IP67

Spécifications

- **Code n° :** 305-06-1
- **Plage (Pouces) :** 0-6"
- **Précision (Pouces) :** ±0.001"
- **Plage (Métrique) :** 0-150mm
- **Précision (Métrique) :** ±0.02mm



PIED À COULISSE NUMÉRIQUE 300 MM ET 500 MM

1. **Résolution :** 0.0005" / 0.01mm
2. **Etendue :** 300 mm réf: 305-12-1
3. **Etendue :** 500 mm réf: 315-20-6
4. **Boîtier en plastique**
5. **Fonction de maintien pour une lecture facile**
6. **Conversion pouces/millimètres**
7. **Allumage/Extinction automatique**
8. **Avec molette de pouce**
9. **Niveau de protection IP67**

ACHETER MAINTENANT



CONTACTEZ-NOUS

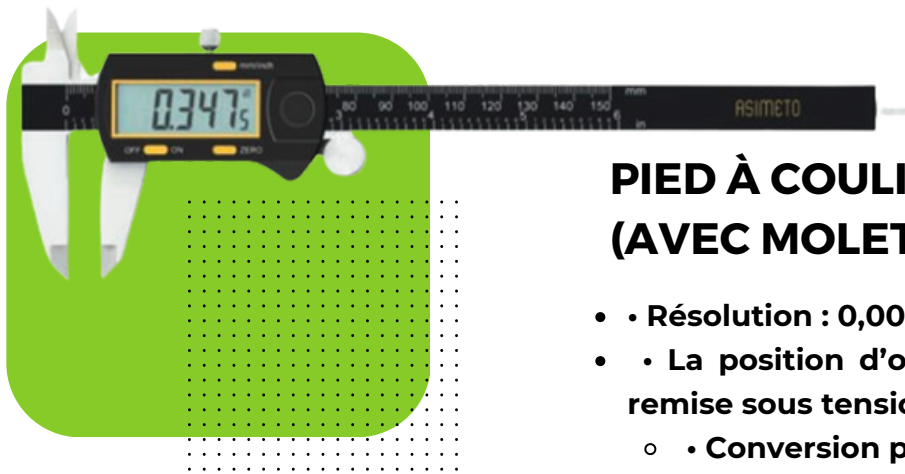
0664323049

commercial.metrologie@gmail.com



VISITEZ NOTRE SITE WEB

<http://www.metrologie.ma>



PIED À COULISSE DIGITAL (TROIS BUTTONS) (AVEC MOLETTE) SERIE 307

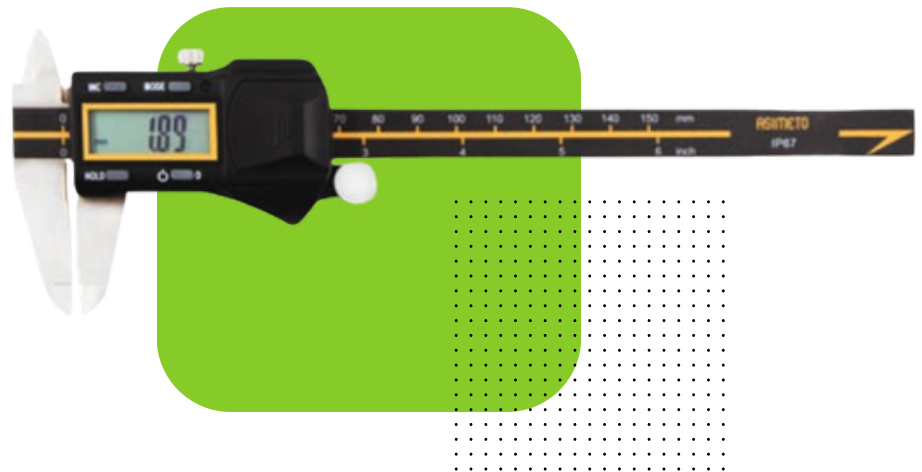
- • Résolution : 0,0005" / 0,01 mm
- • La position d'origine est conservée même après extinction et remise sous tension (On/Off)
 - • Conversion pouces / millimètres (Inch/Métrique)
- Intervalles de mesures:
 - 307-26-1: 0-150mm
 - 307-28-1: 0-200mm
 - 307-32-1: 0-300mm

Caractéristiques

- Résolution : 0.0005" / 0.01mm
- Boîtier en plastique
- Fonction de maintien pour une lecture facile
- Conversion pouces/millimètres
- Allumage/Extinction automatique
- Avec molette de pouce
- Niveau de protection IP67

• Spécifications

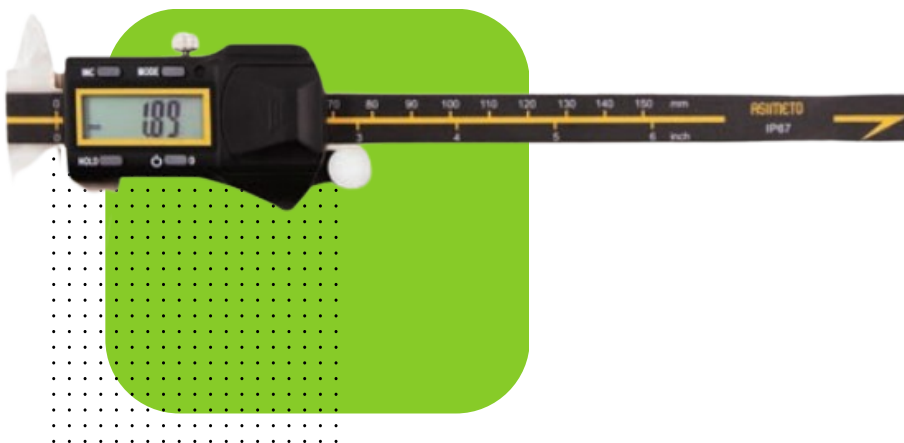
- Code n° : 305-06-1
- Plage (Pouces) : 0-6"
- Précision (Pouces) : ±0.001"
- Plage (Métrique) : 0-150mm
- Précision (Métrique) : ±0.02mm



PIEDS À COULISSE NUMÉRIQUES IP67 - SÉRIE 305 INCH

PIED À COULISSE NUMÉRIQUE 300 MM ET 500 MM

1. Résolution : 0.0005" / 0.01mm
2. Etendue : 300 mm réf: 305-12-1
3. : 500 mm réf: 315-20-6
4. Boîtier en plastique
5. Fonction de maintien pour une lecture facile
6. Conversion pouces/millimètres
7. Allumage/Extinction automatique
8. Avec molette de pouce
9. Niveau de protection IP67



ACHETER MAINTENANT



CONTACTEZ-NOUS

0664323049

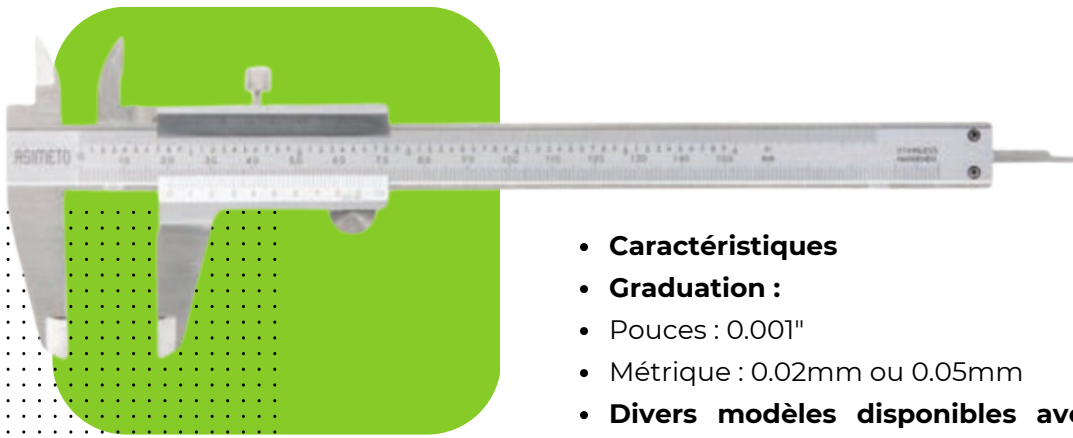
commercial.metrologie@gmail.com



VISITEZ NOTRE SITE WEB

<http://www.metrologie.ma>

PIED À COULISSE VERNIER - PLAIN



- **Caractéristiques**
- **Graduation :**
- Pouces : 0.001"
- Métrique : 0.02mm ou 0.05mm
- **Divers modèles disponibles avec un assortiment de doubles échelles**
- **Les surfaces de mesure permettent de mesurer les diamètres externes, les diamètres internes, les profondeurs et les marches**
- **Les échelles supérieure et inférieure sur le curseur sont inclinées pour réduire l'erreur de parallaxe**
- **Acier inoxydable avec des faces de mesure durcies en surface**
- **Les modèles sont disponibles avec le curseur fonctionnant en version simple, avec pince à pouce ou avec réglage fin**

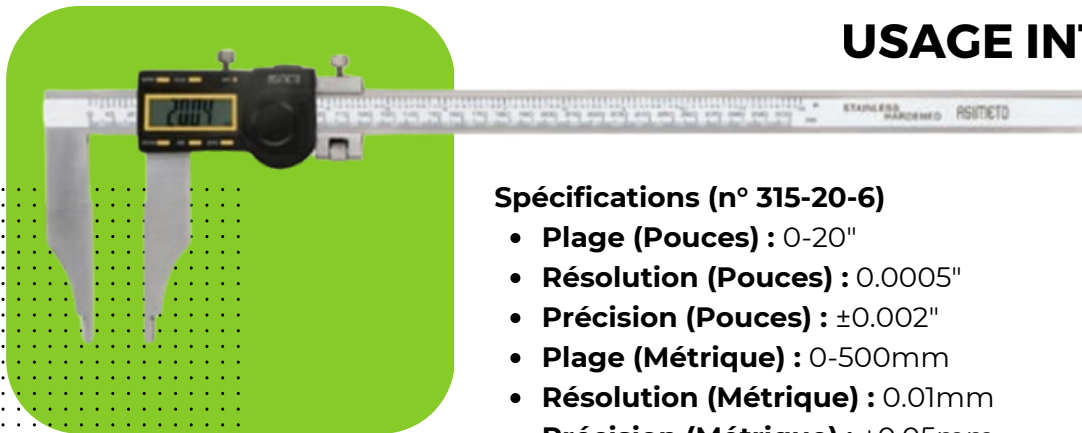
Spécifications (n°341-06-4)

- **Plage (Inférieure) :** 0-150mm
- **Plage (Supérieure) :** 0-6"
- **Graduation (Inférieure) :** 0.02mm
- **Graduation (Supérieure) :** 0.001"
- **Précision :** ± 0.03 mm
- **Note :** Verrouillage supérieur

Spécifications (n° 341-12-4)

- **Plage (Inférieure) :** 0-300mm
- **Plage (Supérieure) :** 0-12"
- **Graduation (Inférieure) :** 0.02mm
- **Graduation (Supérieure) :** 0.001"
- **Précision :** ± 0.04 mm
- **Note :** Verrouillage supérieur

PIED À COULISSE NUMÉRIQUE À USAGE INTENSIF



Spécifications (n° 315-20-6)

- **Plage (Pouces) :** 0-20"
- **Résolution (Pouces) :** 0.0005"
- **Précision (Pouces) :** ± 0.002 "
- **Plage (Métrique) :** 0-500mm
- **Résolution (Métrique) :** 0.01mm
- **Précision (Métrique) :** ± 0.05 mm
- **Longueur des mâchoires :** 150mm

- **CONÇU AVEC UN RÉGLAGE FIN PERMETTANT UN DÉPLACEMENT PRÉCIS DU COULISSEAU**
- **LES BECS DE MESURE INTERNES SONT ARRONDIS AFIN D'ASSURER UNE MESURE PRÉCISE DES DIAMÈTRES INTERNES**
- **CAPACITÉ MINIMALE DE MESURE DE DIAMÈTRE INTÉRIEUR : 20 MM**
- **CONVERSION POUCE/MÉTRIQUE**
- **MISE À ZÉRO À N'IMPORTE QUELLE POSITION**
- **MODÈLES DISPONIBLES AVEC OU SANS BECS SUPÉRIEURS**
- **MESURE ABSOLUE FIABLE**
- **SORTIE DE DONNÉES PAR CÂBLE : 900-05-4/5**
- **SORTIE DE DONNÉES SANS FIL :**
- **DISPOSITIF ÉMETTEUR : 901-00-4/6**
- **DISPOSITIF RÉCEPTEUR : 901-00-3**
- **SORTIE DE DONNÉES BLUETOOTH : 901-01-2/4**

ACHETER MAINTENANT



CONTACTEZ-NOUS

0664323049

commercial.metrologie@gmail.com



VISITEZ NOTRE SITE WEB

<http://www.metrologie.ma>

JAUGE DE PROFONDEUR NUMÉRIQUE SERIE 327

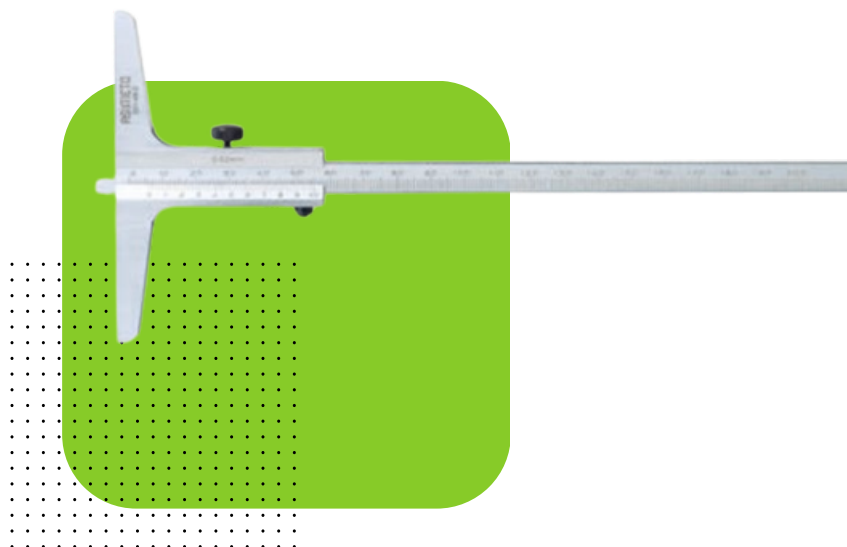


- Résolution : 0,0005" / 0,01 mm
- Les deux surfaces de mesure sont rectifiées avec précision pour garantir l'exactitude.
- Conversion Pouce/Métrique
- Sortie de données par câble : 900-05-4/5
- Sortie de données sans fil :
 - Dispositif de transmission : 901-00-4/6
 - Dispositif récepteur : 901-00-3
 - Sortie de données Bluetooth : 901-01-2/4
- Variantes/internal de mesure:
 - 327-06-7: 0-150mm
 - 327-08-7: 0-200mm
 - 327-12-7: 0-400mm

JAUGE DE PROFONDEUR VERNIER MECANIQUE SERIE 321

- Graduation : 0,001" / 0,02 mm ou 0,05 mm
- Les deux surfaces de mesure sont rectifiées avec précision pour garantir l'exactitude.

- Variantes/internal de mesure:
 - 321-06-2: 0-150mm
 - 321-08-2: 0-200mm
 - 321-12-2: 0-300mm



ACHETER MAINTENANT



CONTACTEZ-NOUS

0664323049

commercial.metrologie@gmail.com



VISITEZ NOTRE SITE WEB

<http://www.metrologie.ma>

COMPARATEURS

COMPARATEUR DIGITALE 25 MM

REF:407-02-4

1. Résolution : 0.01 mm
2. capacité: 25 mm
3. Pouces : 0.0005"; 0.00005"
4. Métrique : 0.01mm; 0.001mm
5. Mesure absolue
6. Fonction de mesure de tolérance permettant de définir les tolérances supérieure et inférieure pour les valeurs maximales et minimales
7. Conversion pouces/millimètres et ABS/INC
8. Dos plat (attaché) et dos à oreille fourni
9. Diamètre de la tige de 8mm pour les modèles métriques
10. Diamètre de la tige de 3/8" pour les modèles en pouces
11. Rotation de l'écran à 330 degrés
12. Sortie de données par câble : 900-07-0/1
13. Sortie de données sans fil



COMPARATEUR A LEVIER REF 495-01-2

1. Graduation :
Pouces : 0.0001"; 0.0005"
Métrique : 0.002mm; 0.01mm
2. Roulements à billes avec pierres précieuses
3. L'unité en pouces est fournie avec des tiges à queue d'aronde de 3/8"
4. L'unité métrique est fournie avec des tiges à queue d'aronde de 8mm
5. Cadran jaune facile à lire
6. Modèles horizontaux et verticaux disponibles
7. Point de contact en rubis



GAMME DE JAUGES D'ÉPAISSEUR NUMÉRIQUES

COMPARATEUR À CADRAN

- Caractéristiques
- Graduation : 0.01mm
- Cadran facile à lire
- Roulement à billes
- Marqueur de tolérance interne
- Dos plat (attaché) et dos à oreille fourni
- Avec pointeur de comptage

Spécifications (n° 402-10-0)

- Plage : 0-10mm
- Graduation : 0.01mm
- Plage par tour : 1mm
- Lecture du cadran : 0-100
- Précision : 0.015mm



ACHETER MAINTENANT



CONTACTEZ-NOUS

0664323049

commercial.metrologie@gmail.com



VISITEZ NOTRE SITE WEB

<http://www.metrologie.ma>

GAMME DE JAUGES D'ÉPAISSEUR NUMÉRIQUES

Caractéristiques

- **Résolution** : 0.0005" ou 0.00005" / 0.01mm ou 0.001mm
- **Conçu pour la mesure de papier, film, fil, tôle, bijoux, cuir et matériaux similaires**
- **Les enclumes de mesure sont plates**

- **Spécifications (n° 495-01-2)**
- **Plage (Pouces)** : 0-4"
- **Résolution (Pouces)** : 0.0005"
- **Précision (Pouces)** : ± 0.0008 "
- **Plage (Métrique)** : 0-10mm
- **Résolution (Métrique)** : 0.01mm
- **Précision (Métrique)** : ± 0.015 mm
- **Profondeur de gorge** : 30mm

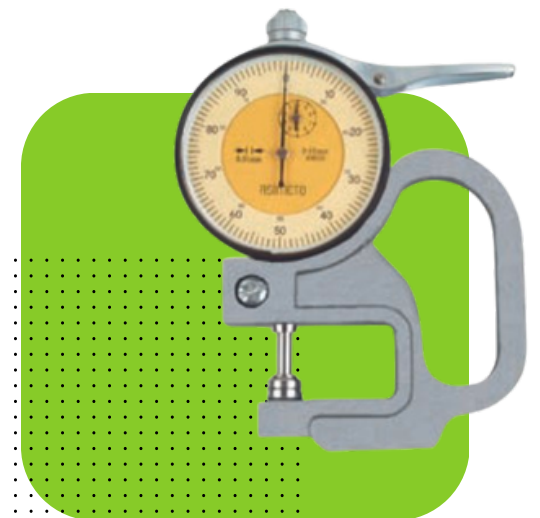


JAUGES D'ÉPAISSEUR - SÉRIE 491

- **RÉSOLUTION : 0,0005" / 0,01 MM**
- **POUR MESURER L'ÉPAISSEUR DU PAPIER, DU FILM, DU FIL, DE LA TÔLE, DES BIJOUX, DU CUIR ET DE MATÉRIAUX SIMILAIRES**
 - **LÉGER, FACILE À UTILISER**
- **CONVERSION POUCE / MILLIMÈTRE**

JAUGES D'ÉPAISSEUR - SÉRIE 491

- **RÉSOLUTION : 0,0005" / 0,01 MM**
- **POUR MESURER L'ÉPAISSEUR DU PAPIER, FILM, FIL, TÔLE, BIJOUX, CUIR ET MATÉRIAUX SIMILAIRES**
- **LÉGER, FACILE À UTILISER**



ACHETER MAINTENANT



CONTACTEZ-NOUS

0664323049

commercial.metrologie@gmail.com



VISITEZ NOTRE SITE WEB

<http://www.metrologie.ma>

BASES MAGNETIQUE

BASE MAGNÉTIQUE ARTICULE

Caractéristiques

- Accepte les indicateurs de test avec un mécanisme de serrage à queue d'aronde
- Les jauges de cadran peuvent être maintenues par la tige de 3/8" ou 8mm de diamètre ou par la plaque de support à oreille
- Le bouton rotatif active ou désactive l'aimant naturel
- Les surfaces de précision et le V inférieur sont solidement fixés à la pièce de travail en fer ou à la table de la machine lorsque le bouton rotatif est en position activée.

Dimensions

- **Code n°** : 603-01-0
- **Puissance magnétique** : 80 kgf
- **Base magnétique (L x l x H)** : 60 x 50 x 55mm
- **Bras** :
 - **L1** : 139mm
 - **L2** : 116mm
 - **L3** : 85mm
 - **L** : 340mm
- **Diamètre du trou** : Ø3/8" / Ø8mm
- **Fente** : 6.5mm



SUPPORT MAGNÉTIQUE REF:601-01-1

Caractéristiques

1. Accepte les indicateurs de test avec un mécanisme de serrage à queue d'aronde
2. Les jauges de cadran peuvent être maintenues par la tige de 3/8" ou 8mm de diamètre ou par la plaque de support à oreille
3. Le bouton rotatif active ou désactive l'aimant
4. Les surfaces de précision et le V inférieur sont solidement fixés à la pièce de travail en fer ou à la table de la machine lorsque le bouton rotatif est en position activée

Dimensions

- **Code n°** : 601-01-1
- **Puissance magnétique** : 80 kgf
- **Base magnétique (L x l x H)** : 60 x 50 x 55mm
- **Tige principale (D1)** : Ø12mm, 176mm
- **Tige secondaire (D2)** : Ø10mm, 165mm
- **Diamètre du trou** : Ø3/8" / Ø8mm



ACHETER MAINTENANT



CONTACTEZ-NOUS

0664323049

commercial.metrologie@gmail.com



VISITEZ NOTRE SITE WEB

<http://www.metrologie.ma>

JAUGES DE RAYON



1. Caractéristiques

La taille est marquée de façon permanente sur chaque feuille de jauge.
Les profils des jauges comportent à la fois des rayons convexes et concaves.

Spécifications 1:

1. **Code n°** : 605-42-0
2. **Plage** : 1-6.5mm
3. **Quantité** : 16 paires
4. **Pas** : 0.5mm

Spécifications 2:

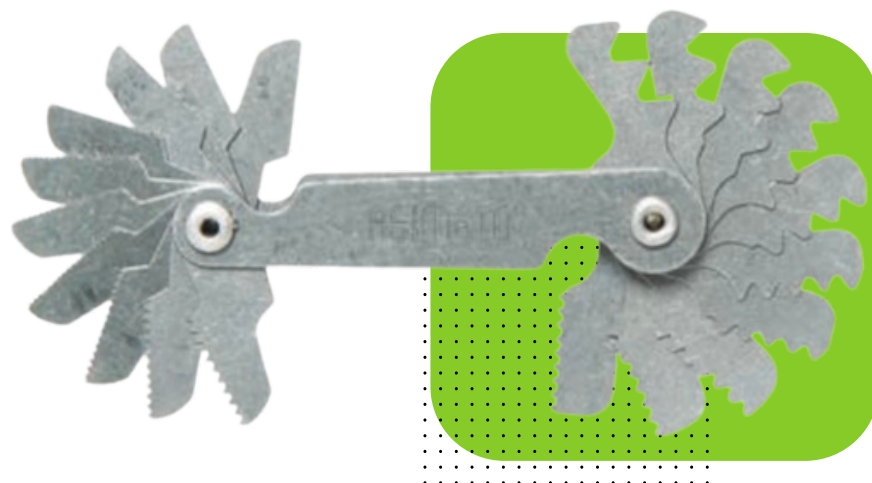
1. **Code n°** : 605-43-0
2. **Plage** : 7-14.5mm
3. **Quantité** : 16 paires
4. **Pas** : 0.5mm

Spécifications 3:

1. **Code n°** : 605-44-0
2. **Plage** : 15-25mm
3. **Quantité** : 16 paires
4. **Pas** : 1mm

JAUGE DE FILETAGE

- CHAQUE CALIBRE INDIVIDUEL EST MARQUÉ (GRAVÉ) AVEC LA VALEUR DU PAS DE FILETAGE.
- VOIR LE TABLEAU CI-DESSOUS POUR LES DIFFÉRENTS TYPES DE FILETAGE.



JEU DE LAME

- FABRIQUÉ EN ACIER ALLIÉ TREMPÉ.
- CONFORME À LA NORME DIN 2275.
 - PRÉCISION : $\pm(3 + T/80)$ MM, OÙ « T » REPRÉSENTE L'ÉPAISSEUR DES LAMES EN MM.

ACHETER MAINTENANT



CONTACTEZ-NOUS

0664323049

commercial.metrologie@gmail.com



VISITEZ NOTRE SITE WEB

<http://www.metrologie.ma>

ENSEMBLES DE BLOCS DE JAUGE



- **Caractéristiques**
- **Numéros de série individuels sur chaque bloc, quel que soit le grade**
- **Un certificat complet de calibration traçable au NIST ou DIN montrant la déviation de chaque bloc**
- **Surfaces polies en miroir offrant des caractéristiques de frottement supérieures**

Spécifications:

1. **1 Bloc** : 1.005mm
2. **49 Blocs** : 1.01-1.49mm avec un pas de 0.01mm
3. **49 Blocs** : 0.5-24.5mm avec un pas de 0.5mm
4. **4 Blocs** : 25-100mm avec un pas de 25mm

EQUERRE METALIQUE 639 SERIES

FABRIQUÉ EN ACIER INOXYDABLE TREMPÉ, RECTIFIÉ AVEC PRÉCISION
PRÉCISION CONFORME À LA NORME DIN 875



INCLINOMETRE [0.1°] 490 SERIES

CE RAPPORTEUR FOURNIT UNE LECTURE NUMÉRIQUE IMMÉDIATE DE TOUT ANGLE SUR UN CERCLE COMPLET, AVEC DES INDICATIONS 0°-90°-0°-90°-0°.

LE CADRE EN ALUMINIUM USINÉ EST RIGIDE ET LÉGER, AVEC UNE PLATEFORME PRÉCISE PERMETTANT AU CAPTEUR ET À SON CIRCUIT MICROPROCESSEUR D'ASSURER UNE GRANDE PRÉCISION SUR TOUTE LA PLAGE DE 360°.

QUATRE QUADRANTS DE 90° POUR L'AFFICHAGE ÉTALONNAGE EN QUELQUES MINUTES SANS DISPOSITIFS SPÉCIAUX
BOUTON HOLD POUR FIGER UNE LECTURE DANS UNE POSITION DIFFICILEMENT LISIBLE



ACHETER MAINTENANT



CONTACTEZ-NOUS

0664323049

commercial.metrologie@gmail.com



VISITEZ NOTRE SITE WEB

<http://www.metrologie.ma>

INCLINOMETRE MINI DIGITAL [0.1°] 490 SERIES



CE RAPPORTEUR FOURNIT UNE LECTURE NUMÉRIQUE IMMÉDIATE DE N'IMPORTE QUEL ANGLE SUR UN CERCLE COMPLET, AVEC UN AFFICHAGE 0°-90°-0°-90°-0°.

- LE CHÂSSIS EN ALUMINIUM USINÉ EST RIGIDE ET LÉGER, AVEC UNE PLATEFORME DE PRÉCISION PERMETTANT AU CAPTEUR ET À SON CIRCUIT À MICROPROCESSEUR D'ASSURER UNE HAUTE PRÉCISION SUR TOUTE LA PLAGE DE 360°.

- QUATRE QUADRANTS DE 90° POUR L'AFFICHAGE.

- ÉTALONNAGE EN QUELQUES MINUTES SANS DISPOSITIFS SPÉCIAUX.

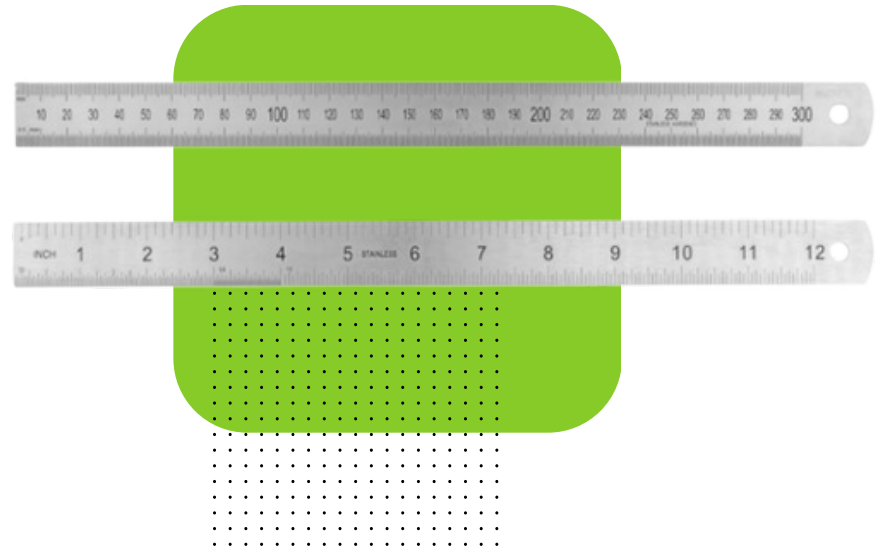
- BOUTON HOLD POUR FIGER UNE MESURE LORSQUE LA POSITION DE LECTURE EST DIFFICILEMENT VISIBLE.

REGLE EN INOX [0.5 - 1MM]

GRADUATION : MÉTRIQUE : 0,5 MM, 1 MM ;

IMPÉRIAL : 1/64", 1/32", 1/16", 1/8"

- FABRIQUÉ EN ACIER INOXYDABLE



ACHETER MAINTENANT



CONTACTEZ-NOUS

0664323049

commercial.metrologie@gmail.com



VISITEZ NOTRE SITE WEB

<http://www.metrologie.ma>



CAMÉRA THERMIQUE

Display screen	2.8 " full angle TFT display creen			
Model	WT3160	WT3090	WT3220	WT3320
Infrared image resolution	160x120	120x90	220x160	320x 240
Field angle	35°x26°	26°x19°	35°x26°	56°x42°
Thermal sensitivity	≤40mK(@25°C,F#1.0)		<50mK(@25°C,F#1.0)	
Pixel size	17u		12u	
Temperature measurement range	-20°C to 550°C (-4°F to 1022°F)			
Visible image resolution	300,000 pixel			
LCD resolution	320x240			
Shortest focusing distance	0.5M			
Measurement accuracy	-15°C~550°C±2°C or ±2%; -20°C~15°C±4°C			
Emissivity	Adjustable from 0.01 to 1.00			
Frame rate of thermal images	25Hz			
Wavelength coverage	8-14um			
Focus mode	Fixed			
Color palette	Spectra, iron, cool, white hot, black hot			
Storage capacity	Built-in 8G(available storage space is about 6.62G)			

JAUGE D'ÉPAISSEUR DE REVÊTEMENT GT235



ET APPAREIL PERMET UNE MESURE RAPIDE ET EFFICACE DE L'ÉPAISSEUR DES REVÊTEMENTS NON MÉTALLIQUES SUR UN SUPPORT MÉTALLIQUE NON MAGNÉTIQUE, AINSI QUE DE L'ÉPAISSEUR DES REVÊTEMENTS NON MAGNÉTIQUES SUR UN SUPPORT MÉTALLIQUE MAGNÉTIQUE.

IL EST CAPABLE D'IDENTIFIER AUTOMATIQUÉMENT SI LE SUPPORT MÉTALLIQUE EST MAGNÉTIQUE OU NON MAGNÉTIQUE. IL EST LARGEMENT UTILISÉ DANS LES DOMAINES DE L'INSPECTION POUR LA FABRICATION AUTOMOBILE, L'INDUSTRIE DE TRANSFORMATION DES MÉTAUX, L'INDUSTRIE CHIMIQUE, LE CONTRÔLE DES MARCHANDISES, ETC.

Measurement ranges	0 ~ 1800µm/70.8mil/1.8mm
Resolution	(0.1µm(<100µm), 1µm(≥100µm))/ 0.1mil/0.001mm
Measuring error	≤150µm, ±5µm >150 µm, ± (3%H+1µm)
Minimum diameter of magnetic substrate	12mm
Minimum thickness of magnetic substrate	0.5mm
Minimum curvature radius of convex magnetic substrate	2mm
Minimum curvature radius of concave magnetic substrate	11mm
Minimum diameter of non-magnetic substrate	50mm
Minimum thickness of non-magnetic substrate	0.5mm
Operating temperature range	-20~40°C (It is recommended to calibrate it again when use in different environments, especially for large temperature difference)
Operating humidity	10~95%RH
Power supply	2*1.5V AAA batteries
Overall dimensions	62*27*121.5mm
Weight	105.03g

JAUGE D'ÉPAISSEUR DE REVÊTEMENT GM200A

CE PRODUIT EST UN MESUREUR D'ÉPAISSEUR DE REVÊTEMENT PORTABLE, CAPABLE DE MESURER DE MANIÈRE RAPIDE, NON DESTRUCTIVE ET PRÉCISE L'ÉPAISSEUR DES REVÊTEMENTS NON MÉTALLIQUES (TELS QUE LA PEINTURE, LES FILMS DE PROTECTION, ETC.) SUR UN SUPPORT MÉTALLIQUE.

Measurement range	0~1.80mm/0~71.0mil
Car mode resolution	0.05mm/2mil
User mode resolution	0.01mm/1mil
Measurement error	±0.1mm
Minimum diameter of substrate	50mm
Minimum thickness of substrate	0.5mm
Temperature range	18~30°C
Work humidity range	10~80%RH
Power	2*1.5V AAA batteries



ACHETER MAINTENANT



CONTACTEZ-NOUS

0664323049

commercial.metrologie@gmail.com



VISITEZ NOTRE SITE WEB

<http://www.metrologie.ma>

THERMOHYGROMÈTRE ENREGISTREUR



PARMI LES GAMMES D'INSTRUMENTS DE MESURE D'HUMIDITÉ ET DE TEMPÉRATURE, CET ENREGISTREUR DE DONNÉES (DATA-LOGGER) À FAIBLE CONSOMMATION D'ÉNERGIE COMBINE LES FONCTIONS D'ÉCHANTILLONNAGE DE SIGNAUX, D'AFFICHAGE, DE STOCKAGE ET D'ANALYSE.

IL EST LARGEMENT UTILISÉ DANS LES SECTEURS DE LA MÉDECINE, DE L'ALIMENTATION, DE L'AGRICULTURE, DES LABORATOIRES, DE L'ÉLECTRONIQUE, DE LA CLIMATISATION, DE LA MÉTÉOROLOGIE, DE LA GESTION DES ARCHIVES, DE L'ARCHÉOLOGIE, DE LA FABRICATION DE FIBRES ET DE LA LOGISTIQUE DE LA CHAÎNE DU FROID. CET APPAREIL OFFRE UNE SOLUTION EN TEMPS RÉEL POUR LA SURVEILLANCE ENVIRONNEMENTALE, L'ALERTE ET L'ENREGISTREMENT DES DONNÉES.

	Temperature	Humidity
Measuring range	-30~80°C	0~100%RH
Memory size	32256	
Power	1/2AA 3. 6V Lithium Battery	
Size	126*28*22mm	
Weight	49g	
Accessories: Cover、 Braclet、 Screw*2、 CD、 Lithium Battery		

THERMOHYGROMÈTRE MURALE

UN THERMOHYGROMÈTRE EST UTILISÉ POUR MESURER LA TEMPÉRATURE ET L'HUMIDITÉ DE L'ENVIRONNEMENT AFIN DE DÉTERMINER LES CONDITIONS AMBIANTES DANS LESQUELLES LES PRODUITS SONT FABRIQUÉS OU STOCKÉS. IL PEUT ÉGALEMENT ÊTRE LARGEMENT UTILISÉ DANS LA VIE QUOTIDIENNE.

Display mode	LCD
Time formats	Month/Day-00:00(12/24)
Measurement range	Temperature measurement range: -9.9°C~60°C (14.18°F~140°F)
	Humidity measurement range: 10%~99%
Measurement accuracy	Temperature accuracy :±2°C(3.6°F)
	Humidity accuracy :±5%RH
Resolution	Temperature resolution: 0.1°C(0.1°F)
	Humidity resolution: 1%RH
Battery specification	CR2032 3V



ACHETER MAINTENANT



CONTACTEZ-NOUS

0664323049

commercial.metrologie@gmail.com



VISITEZ NOTRE SITE WEB

<http://www.metrologie.ma>

THERMOMETER A THERMOCOUPLE



UN THERMOCOUPLE EST L'UN DES ÉLÉMENTS INDUSTRIELS LES PLUS COURAMMENT UTILISÉS POUR LA MESURE DE LA TEMPÉRATURE. IL EST CONSTITUÉ DE DEUX MÉTAUX DIFFÉRENTS RELIÉS EN CIRCUIT, GÉNÉRANT UN COURANT THERMOÉLECTRIQUE DÛ À LA DIFFÉRENCE DE TEMPÉRATURE ENTRE LES DEUX MÉTAUX. S'IL EXISTE UNE DIFFÉRENCE DE TEMPÉRATURE ENTRE LA POINTE DU THERMOCOUPLE ET SON EXTRÉMITÉ DE RÉFÉRENCE, L'INSTRUMENT AFFICHE LA VALEUR DE LA TEMPÉRATURE EN FONCTION DE LA FORCE ÉLECTROMOTRICE (F.E.M.) THERMOÉLECTRIQUE PRODUITE PAR LE THERMOCOUPLE.

Main unit	
Measuring range	J-type: -210°C to 1200°C (-346°F to 2192°F)
	K-type: -200°C to 1372°C (-328°F to 2501°F)
	T-type: -250°C to 400°C (-418°F to 752°F)
	E-type: -150°C to 1000°C (-238°F to 1832°F)
	N-type: -200°C to 1300°C (-328°F to 2372°F)
R-and S-type: 0°C to 1767°C (32°F to 3212°F)	
Resolution	0.1t < 1000°; 1.0t ≥ 1000°
Accuracy	±0.1%+0.6°C
input	Double channel input
Operating Temperature	0°C ~ 40 °C
Storage Temperature	- 10 °C ~ 50 °C
Storage Humidity	20~90%
Power supply	3*1.5V AAA Battery
Size	72*29*145.5mm
Weight	159.0g
K-type thermocouple(2 pieces attached)	
Measuring range	0~250°C (300°C in short time)
Error allowed	2.5°C or 0.75% , Class II
Heat response time	The < 10 seconds

THERMOMETER INFRAROUGE GT313D

Specification	WT327A	WT327B	WT327C	WT327D
LCD	Colorful LCD			
Temperature range	-50°C~400°C (-58°F~752°F)	-50°C~600°C (-58°F~1112°F)	-50°C~800°C (-58°F~1472°F)	-50°C~950°C (-58°F~1742°F)
Accuracy	>0°C:±1.5°C or±1.5%,Whichever is greater <0°C:±3°C			
Rrepeatability	1% rdg or 1°CTake the bigger value			
Reponse time	0.5s, 95% Response			
Emissivity	0.10~1.00 Adjustable(preset as 0.95)			
D:S	12:1			
Response wavelength	5µm~14µm			
No operation shutdown	About 7 seconds			
Power Supply	1.5V AAAbattery*2			
Low power indicator	Low power indicator for power below 2.5V			
Overload indicator	"Hi"/"Lo" displayed on LCD			
Exceed upper/lower limits of work environment	"AH"/"AL" displayed on LCD			
Working environment temperature	0°C~40°C(32°F~104°F)			
Storage temperature	-10°C~60°C(14°F~140°F)			



ACHETER MAINTENANT



CONTACTEZ-NOUS

0664323049

commercial.metrologie@gmail.com



VISITEZ NOTRE SITE WEB

<http://www.metrologie.ma>

SONOMÈTRE DIGITAL

CET APPAREIL A ÉTÉ CONÇU CONFORMÉMENT AUX NORMES SUIVANTES :

A. NORME DE LA COMMISSION ÉLECTROTECHNIQUE INTERNATIONALE (CEI) :

IEC PUB 651 TYPE 2

B. NORME NATIONALE AMÉRICAINE :

ANSI S1.4 TYPE 2

- PRÉCISION JUSQU'À $\pm 1,5$ DB
- PLAGE DE MESURE : 30 À 130 DB
- SÉLECTION DU TEMPS DE RÉPONSE RAPIDE / LENT
- RÉTROÉCLAIRAGE AUTOMATIQUE
- FONCTION DE MAINTIEN DE LA VALEUR MAXIMALE
- ARRÊT AUTOMATIQUE APRÈS 10 MINUTES
- SÉLECTION DE PONDÉRATION FRÉQUENTIELLE A / C
- SORTIES DE SIGNAL AC ET PWM DISPONIBLES
- FONCTION CALENDRIER
- FONCTION D'ENREGISTREMENT DE 4 700 DONNÉES
- CONNEXION AU PC VIA USB PERMETTANT LE TÉLÉCHARGEMENT DES DONNÉES, L'ANALYSE EN TEMPS RÉEL DE L'ÉCHANTILLONNAGE ET L'IMPRESSON DE GRAPHIQUES ET DE DONNÉES



THERMOMÈTRE A SONDE

Temperature measuring scope	-50 ~ 300°C (-58 ~ 572°F)
Resolution	0.1°C
Accuracy	-10 ~ 100°C $\pm 1^{\circ}\text{C}$ 100 ~ 200°C $\pm 1.5^{\circ}\text{C}$ Others $\pm 2^{\circ}\text{C}$
Power Source	CR2032 Button Battery*1
The environment temperature	0 ~ 40°C (32 ~ 104°F)
Environmental humidity	10-90% RH
Length of Whole Machine	242.5*33mm
Net Length of Probe Rod	149.5*4mm
Display Dimension	44*18mm



ACHETER MAINTENANT



CONTACTEZ-NOUS

0664323049

commercial.metrologie@gmail.com



VISITEZ NOTRE SITE WEB

<http://www.metrologie.ma>

LUX METER DIGITALE



APPLICATION : LARGEMENT UTILISÉ DANS LES SOURCES ÉLECTRO-OPTIQUES, L'ENSEIGNEMENT ET LA RECHERCHE, LA MÉTALLURGIE, LE BÂTIMENT, L'INSPECTION INDUSTRIELLE, AINSI QUE DANS LA RECHERCHE AGRICOLE ET LE CONTRÔLE DE L'ÉCLAIRAGE.

Measuring range	0~200000Lux / 0~18500Fc
Accuracy	±3%rdg±0.5%f. s. (<10.000Lux) ±4%rdg±10dpts. (>10.000Lux)
Digital Updates	2 times / s
Photometric sensor	Silicon diode
Battery life	18 hours(continuous operation)
Operating temperature and humidity	0°C~ 40°C, 10%RH ~ 90%RH
Storage temperature and humidity	-20°C~ 50°C, 10%RH ~ 90%RH
Power	9V battery
Unit size	52.5mm*35.5mm*166mm
Auto power off	After 5 minute

THERMOMÈTRE A SONDE

Model	Range	Error	Resolution
GT5101	±125Pa	±2%FS	1Pa
GT5101	±250Pa	±2%FS	1Pa
GT5101	±500Pa	±2%FS	1Pa
GT5101	±1Kpa	±1%FS	5Pa
GT5101	±2Kpa	±1%FS	10Pa
GT5101	±2.5Kpa	±1%FS	10Pa
GT5101	±4Kpa	±1%FS	10Pa
GT5101	±5Kpa	±1%FS	10Pa
GT5101	±10Kpa	±1%FS	10Pa
GT5101	±40Kpa	±1%FS	20Pa
GT5101	±50Kpa	±1%FS	20Pa
GT5101	±100Kpa	±1%FS	100Pa
GT5101	±200Kpa	±1%FS	100Pa
GT5101	±700Kpa	±1%FS	100Pa

Temperature compensation	-5~50°C
Operating temperature	-10~60°C
Standby current	3.5µA
Power	400mW(Turn off the buzzer alarm)
Battery	1000mAh 3.7V Lithium battery
Charge mode	5V 1A power adapter or connect to a computer
Dimension	160*65*35mm
Weight	About 176g



LE MANOMÈTRE DE PRESSION PEUT ÊTRE LARGEMENT UTILISÉ POUR MESURER LA PRESSION DES VENTILATEURS ET DES SOUFFLANTES, LA RÉSISTANCE DES FILTRES, LA VITESSE DU VENT, LA PRESSION DES FOURS, LA PRESSION DIFFÉRENTIELLE À TRAVERS UN ORIFICE, ETC.

IL EST ÉGALEMENT UTILISÉ POUR LE CONTRÔLE DU RAPPORT AIR/GAZ ET LA COMMANDE AUTOMATIQUE DES VANNES LORS DE LA COMBUSTION, AINSI QUE POUR LA SURVEILLANCE DE LA PRESSION ARTÉRIELLE ET DE LA PRESSION RESPIRATOIRE DANS LES ÉQUIPEMENTS MÉDICAUX.

ACHETER MAINTENANT



CONTACTEZ-NOUS

0664323049

commercial.metrologie@gmail.com



VISITEZ NOTRE SITE WEB

<http://www.metrologie.ma>

ULTRASONIC THICKNESS GAUGE GT1201



Measurement range	1.00~300.0mm(steel)
Data storage	1500
Operation frequency	5MHz / 2.5MHz
Measurement error	±(0.5%H+0.05)mm
Measurement resolution	0.01mm(1.00~99.99mm) / 0.1mm(100~300mm)
Lower limit of pipe	Φ20x3mm(steel)
Sound speed measurement	1000~9999m/s
Operating temperature	0~40°C
Battery	1000mAh 3.7V Lithium battery
USB charging	5V 1A
Dimensions	150.6*65.3*35mm
Weight	158g

Probe	Range	Notes
5Md10	1.00~300.0mm(steel)	Factory standard configuration
5Md6	1.0~50.0mm(steel)	Selective configuration
2.5M	1.2~300.0mm(steel)	Selective configuration
High temperature	1.2~300.0mm(steel)	Selective configuration

TACHOMETER GM8905

LE TACHYMÈTRE EST L'UN DES INSTRUMENTS INDISPENSABLES DANS L'INDUSTRIE MÉCANIQUE. IL EST UTILISÉ POUR MESURER LA VITESSE DE ROTATION, LA VITESSE LINÉAIRE OU LA FRÉQUENCE D'UN MOTEUR. IL PERMET DE MESURER AVEC PRÉCISION LA VITESSE DE ROTATION DES PALES DE TURBINE (OU D'HÉLICE), DES CYLINDRES D'EXPANSION ET DES BROCHES. IL PEUT ÊTRE LARGEMENT UTILISÉ DANS LES SECTEURS DES MOTEURS, DES VENTILATEURS, DES MACHINES À LAVER, DU TEXTILE, DE L'AUTOMOBILE, DE L'AÉRONAUTIQUE, DE LA MARINE ET DANS D'AUTRES INDUSTRIES.

LCD display	5-digit large screen LCD display, with word height of 18mm
Unit	rpm
Range	2.5-99999rpm
Resolution ratio	0.1rpm(2.5~999.9rpm) 1rpm(1000~99999rpm)
Basic precision	±(0.1%n+5d)rpm;(2.5~999.9rpm) ±(1%n+5d)rpm;(1000~99999rpm)
Laser power	CLASS II 2-5mW
Sampling ratio	Once/second
Measurement distance	50-500mm
Time base	Quartz crystal
Automatic shutdown	The instrument will shut down after 60 seconds without any pressing.
Operation environment	0~50°C;32~122°F;10%~90%RH
Storage environment	-10~80°C;-14~176°F;10%~75%RH
Power supply	2x1.5V AAA battery
Dimension	55.7*29.9*127mm
Weight	106g
Equipped with 3 bars of silver reflection tag (200mm*12mm)	



CONTACTEZ-NOUS

0664323049

commercial.metrologie@gmail.com

ACHETER MAINTENANT



VISITEZ NOTRE SITE WEB

<http://www.metrologie.ma>

DIGITAL ANEMOMETER



- MESURE DE LA VITESSE DE L'AIR ET DE LA TEMPÉRATURE ;
- MESURE DE LA VITESSE DE L'AIR MAXIMALE / MOYENNE / INSTANTANÉE ;
- SÉLECTION DE L'UNITÉ DE TEMPÉRATURE °C / °F ;
- CINQ UNITÉS DE MESURE DE LA VITESSE DE L'AIR :
M/S, KM/H, FT/MIN, NŒUDS, MPH ;
- ÉCHELLE DE BEAUFORT ;
- ÉCRAN RÉTROÉCLAIRÉ ;
- ARRÊT MANUEL / AUTOMATIQUE ;
- INDICATION DU REFROIDISSEMENT ÉOLIEN (WIND CHILL) ;
- INDICATEUR DE BATTERIE FAIBLE.

A. Air velocity				
Unit	Range	Resolution	Threshold	Accuracy
M/s	0~30	0.1	0.1	±5%
Ft/min	0~5860	19	39	
Knots	0~55	0.2	0.1	
Km/hr	0~90	0.3	0.3	
Mph	0~65	0.2	0.2	
B. Temperature				
Unit	Range	Resolution	Accuracy	
°C	-10°C~+45°C	0.2	±2°C	
°F	14°F~113°F	0.36	±3.6°F	
Battery		6F22 9V (Included)		
Thermometer		NTC thermometer		
Operating temperature		-10°C~+45°C(14°F~113°F)		
Operating humidity		Less than 90%RH		
Store temperature		-40°C~+60°C(-40°F~140°F)		
Current consumption		Approx. 3mA		
Weight		136g(Including battery)		
Dimension		160x52.5x35.5mm		

Specific Declaration:

VIBRATION METER

Technical parameter	Technical specification
Vibration pickup	Piezoelectric ceramic accelerometer (shear-type)
Measurement range of acceleration	0.1~199.9m/s ² peak
Measurement range of velocity	0.1~199.9mm/s rms
Measurement range of displacement	0.001~1.999mm p-p Velocity and displacement range is limited by acceleration 199.9m/s ²
Measurement accuracy	±5%±2digits
Measurement frequency range of acceleration	10Hz~1KHz (LO) 1KHz~15KHz (HI)
Measurement frequency range of velocity	10Hz~1KHz (LO)
Measurement frequency range of displacement	10Hz~1KHz (LO)
Displays update cycle	1 second
LCD display	3 1/2 digits display AC output 2 V peak (display full scale)
Single output	Load impedance 10KΩ or more earphones can be connected
Power supply	9V Alkaline battery
Static current	≤20 μA
Operating current	≤25mA
Battery life	20 hours continuous use
Auto power-off	Turns off automatically in 60 seconds
LCD backlight	7 seconds
Operating temperature range	0~40°C



ACHETER MAINTENANT



CONTACTEZ-NOUS

0664323049

commercial.metrologie@gmail.com



VISITEZ NOTRE SITE WEB

<http://www.metrologie.ma>

TESTEUR D'ISOLTAION GT5306A

CET INSTRUMENT UTILISE UN CONVERTISSEUR DE TENSION CONTINUE (DC) À FAIBLE PERTE, À RAPPORT DE VARIATION ÉLEVÉ ET À STOCKAGE D'ÉNERGIE INDUCTIF, CAPABLE DE TRANSFORMER UNE TENSION DE 9V EN UNE TENSION CONTINUE DE 250V/1000V.



Basic Function	Measuring Range	Basic Accuracy
Output Voltage	250V/500V/1000V	±10%
Test Current	250V(R=250kΩ)1mA 500V(R=500kΩ)1mA 1000V(R=1MΩ)1mA	±10%
Insulation Resistance	250V:1MΩ~200MΩ 500V:1MΩ~200MΩ 1000V:10MΩ~2000MΩ	±(4%±2)
Short-circuit Current	<1.8mA	
Median Resistance	250V/500V:100MΩ 1000V:1000MΩ	
Resistance, Continuity Test	0Ω~2KΩ, <50Ω buzzer will make a sound, Test Current: 1mA	±(0.8%±6)
DC Voltage Measurement	0V~1000V	±(0.5%±6)
AC Voltage Measurement	0V~750V	±(1%±6)
Jack Position	Insulation Resistance: E and L Voltage, Resistance: V/Ω and G	

TESTEUR DE TERRE GT5105 A

CET INSTRUMENT EST PILOTÉ PAR UNE PUCE À MICROCONTRÔLEUR INTELLIGENT, GARANTISSANT UNE HAUTE PRÉCISION ET UNE GRANDE FIABILITÉ. IL PERMET DE MESURER LA RÉSISTANCE DE TERRE DE DIVERSES INSTALLATIONS ÉLECTRIQUES, DU CÂBLAGE, DES ÉQUIPEMENTS ÉLECTRIQUES, DES DISPOSITIFS DE PROTECTION CONTRE LA FOUDRE ET AUTRES SYSTÈMES DE MISE À LA TERRE. IL PEUT ÉGALEMENT MESURER LA TENSION DE TERRE.

Basic Function	Range	Accuracy	Resolution
Ground resistance	20Ω	±(2%+10)	0.01Ω
	200Ω	±(2%+3)	0.1Ω
	2000Ω	±(2%+3)	1Ω
	2000Ω (two wires)	±(2%+5)	1Ω
Ground voltage	200V	±(2%+5)	0.1V



CONTACTEZ-NOUS

0664323049

commercial.metrologie@gmail.com

VISITEZ NOTRE SITE WEB

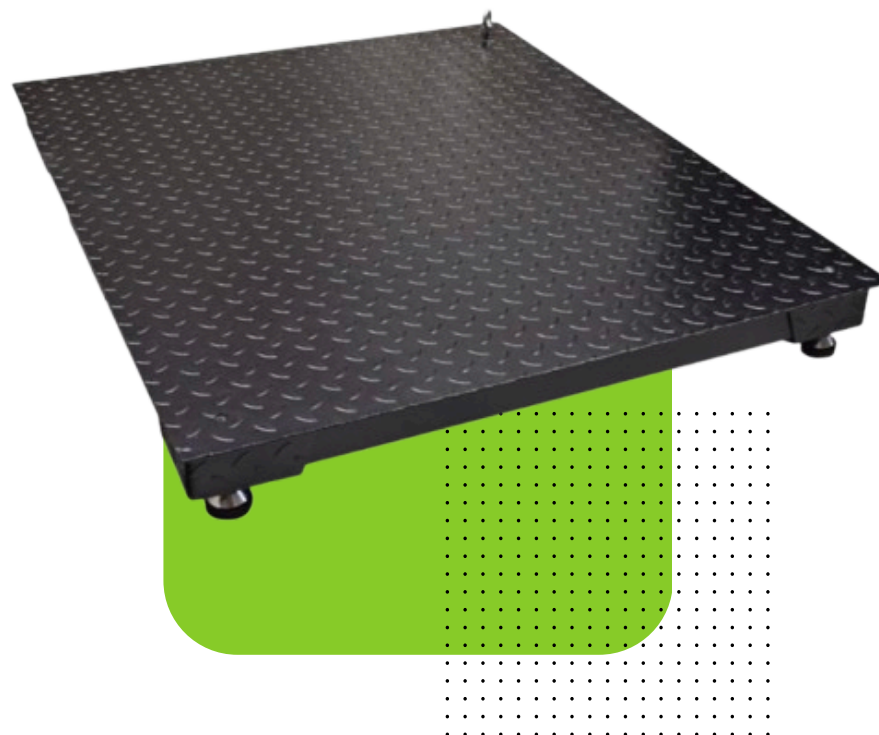
<http://www.metrologie.ma>

ACHETER MAINTENANT

BASCULES

BASCULE-BM

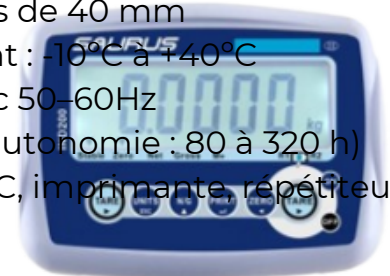
- Plate-forme de 4 capteurs
- Homologuée en métrologie légale
- Installation hors sol
- Tôle larmée de 6 mm d'épaisseur en acier
- Structure en acier, tôle doublée de 2 mm
- Émaillage de couleur noire
- Capteurs en acier OIML R-60 C3, protection IP67
- Boîte de raccordement en ABS, protection IP66
- Pieds réglables en hauteur
- Indicateur en ABS, modèle IND200
- Protection IP54
- Écran LCD rétroéclairé, 6 chiffres de 40 mm
- Trous de fixation murale inclus
- Support ABS pour colonne
- Alimentation AC/DC 100–240Vac 50–60Hz
- Range unique / Multi range (à spécifier à la commande)
- Unités : kg, t ou g (à spécifier à la commande)
- Homologation à 3.000 divisions, OIML classe III
- Certification CE





BASCULE-ZMT

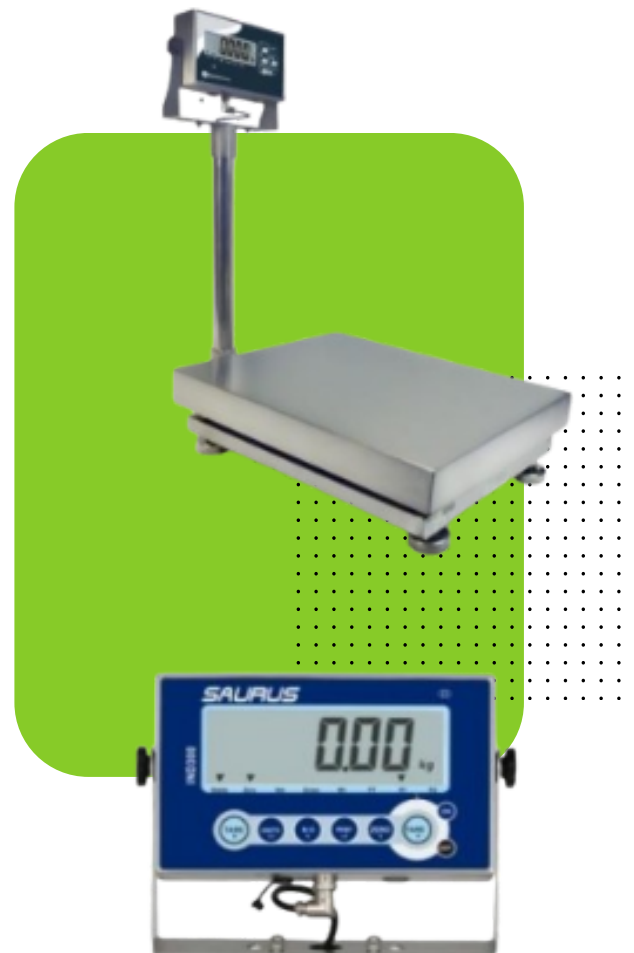
- Balance à plateau mono-capteur
- Plateau en acier inoxydable
- Structure tubulaire en acier peint
- Capteur en aluminium IP67 avec certificat OIML R-60 C3
- Homologuée en métrologie légale
- Indicateur poids-tare, boîtier en ABS
- Protection IP54
- Clavier étanche, 6 touches de fonction + touches ON/OFF
- Écran LCD rétroéclairé, 6 chiffres de 40 mm
- Température de fonctionnement : -10°C à +40°C
- Alimentation AC/DC 100–240Vac 50–60Hz
- Batterie rechargeable 6V/4Ah (autonomie : 80 à 320 h)
- 1 sortie RS232 pour connexion PC, imprimante, répéteur...
- Unités : kg et lb
- Gravité configurable
- Déconnexion automatique



BALANCES À PLATEAU

BALANCE À PLATEAU -ZSS

- Plate-forme mono-capteur
- Homologuée en métrologie légale
- Capteur de charge certifié OIML R-60 C3
- Pieds réglables en hauteur
- Structure tubulaire en acier inoxydable
- Plateau et capteur en acier inoxydable, protection IP68
- Indicateur inox modèle IND300
- Protection IP68
- Écran LCD, 6 chiffres de 23 mm
- Support mural inclinable inclus
- Alimentation AC/DC 230–240Vac 50Hz
- Batterie rechargeable 6V/1,2Ah
- Autonomie : 120 h (rétro-éclairage activé)
- Autonomie : 160 h (rétro-éclairage désactivé)
- Mode : range unique / multi range / intervalle multiple
- Unités configurables :
- Unit 1 : off, kg, t, g
- Unit 2 : off, lb, lboz
- Unit 3 : off, Taiwan Jin, CA, VISS
- Déconnexion automatique configurable (1 à 99 min)



ACHETER MAINTENANT



CONTACTEZ-NOUS

+212 664323049

contact@omegameasure.com

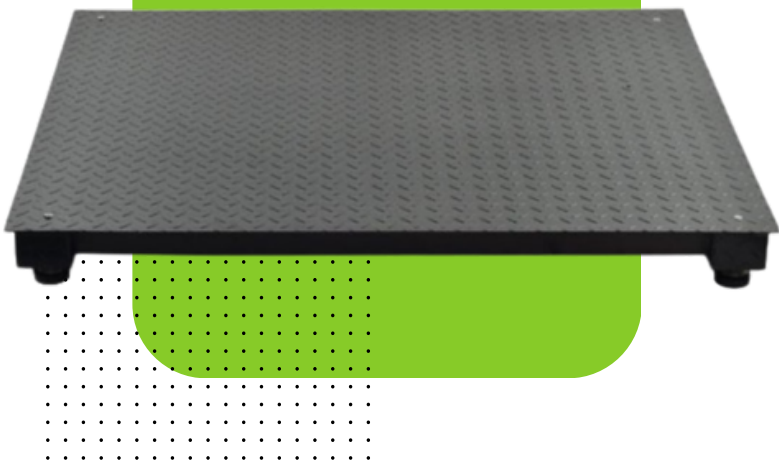


VISITEZ NOTRE SITE WEB

<http://www.balancemaroc.com>

<http://www.metrologie.ma>

BALANCE À PLATEAU -S2A



- Plate-forme optimisée par conception assistée par ordinateur
- Résistante à tous types d'efforts et de charges
- Construction en acier peint RAL 7012 avec tôle larmée
- 4 capteurs de charge en acier nickelé, protection IP68
- Pieds pivotants en acier zingué sur support concave pour retour automatique
- Boîte de jonction IP67
- Câble de mesure de 4,8 mètres
- Modèle destiné à une installation au sol
- Homologuée en métrologie légale

BALANCE À PLATEAU -ZM

- Plate-forme de 4 capteurs
- Homologuée en métrologie légale
- Installation hors sol
- Tôle larmée en acier de 6 mm d'épaisseur
- Structure en acier avec tôle doublée de 2 mm
- Émaillage de couleur noire
- Capteurs en acier OIML R-60 C3, protection IP67
- Boîte de raccordement en ABS, protection IP66
- Pieds réglables en hauteur



PLATES-FORMES

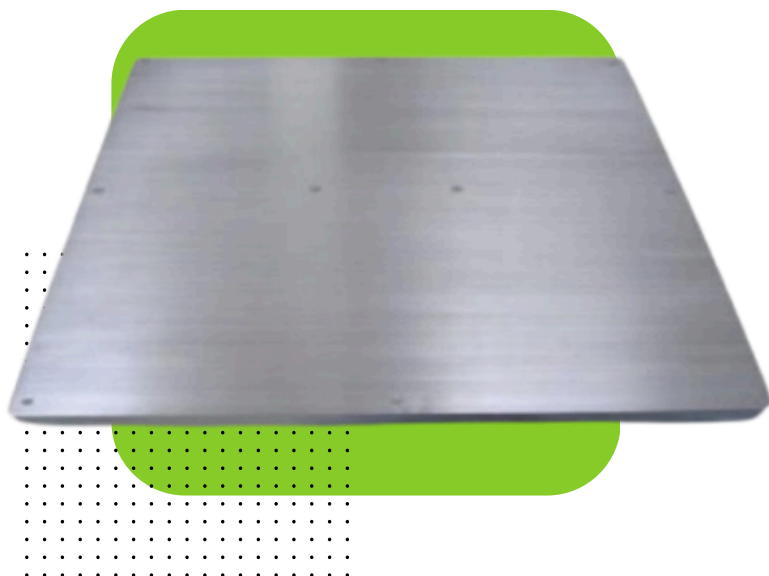


PLATE-FORME-FS

- Plate-forme 4 capteurs pour usage agro-alimentaire
- Construction en inox 304L poli satiné
- 4 capteurs étanches IP68
- FS-1 : capteurs en acier nickelé
- FS-2 : capteurs en acier inoxydable
- 4 pieds réglables pour mise à niveau
- Câble de connexion de 5 mètres
- Boîte de raccordement en inox, protection IP68

ACHETER MAINTENANT



CONTACTEZ-NOUS

+212 664323049

contact@omegamesure.com



VISITEZ NOTRE SITE WEB

<http://www.balancemaroc.com>

<http://www.metrologie.ma>

PLATE-FORME-FLS

- Plate-forme 4 capteurs pour charges roulantes
- Plateau relevable pour nettoyage quotidien des fosses
- Conçue pour le secteur agro-alimentaire
- Construction en inox 304L poli satiné
- 4 capteurs en acier inoxydable, étanches IP68
- 2 vérins à gaz en inox
- Tôle lisse avec poignée escamotable
- 4 pieds réglables pour mise à niveau
- Câble de connexion de 5 mètres
- Boîte de raccordement en inox, protection IP68

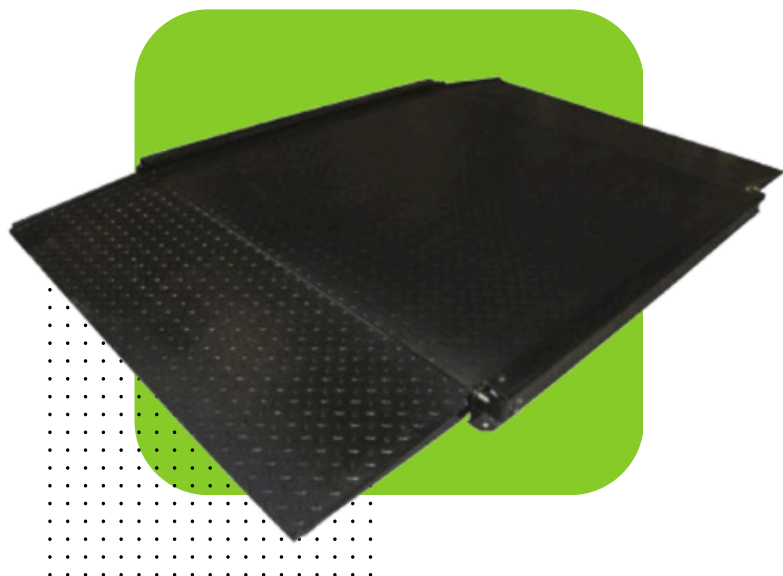
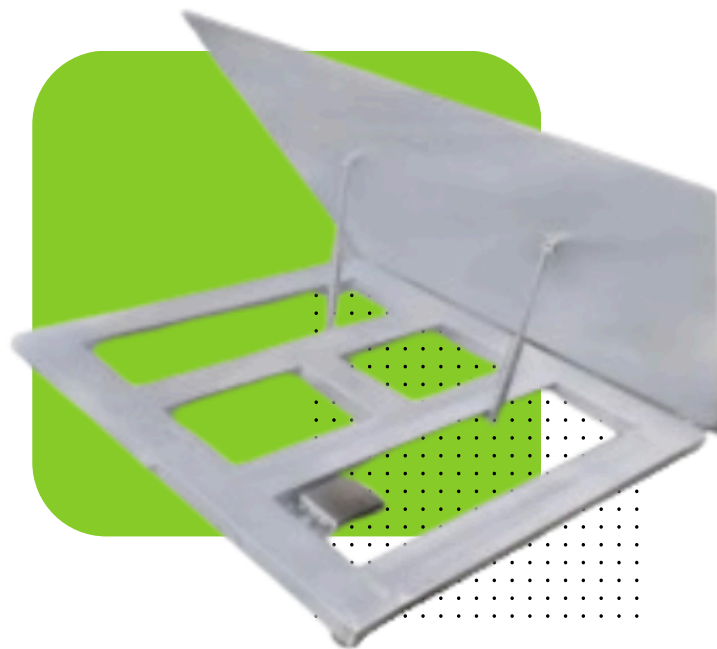
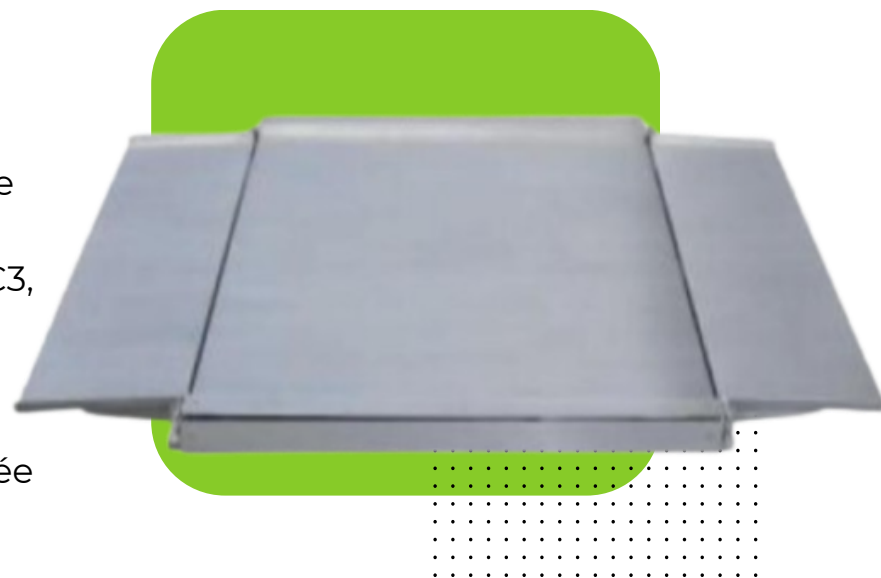


PLATE-FORME-SR

- Plate-forme surbaissée à 4 capteurs
- Homologuée en métrologie légale
- Construction en acier doux avec revêtement poudre
- Profil ultra bas avec rampes intégrées
- Capteurs en acier nickel OIML R-60 C3, protection IP68
- Boîte de jonction IP67 avec accès latéral
- Câble de mesure de 4,8 mètres
- Trous filetés avec boulons pour installation facilitée
- Modèle conçu pour une pose au sol

PLATE-FORME-SRS

- Plate-forme surbaissée à 4 capteurs
- Homologuée en métrologie légale
- Construction en acier inoxydable 314L alimentaire
- Profil ultra bas avec rampes intégrées
- 4 capteurs en acier inoxydable OIML R-60 C3, protection IP68
- Boîte de jonction IP67 avec accès latéral
- Câble de mesure de 4,8 mètres
- Trous filetés avec boulons pour installation facilitée
- Pose au sol
- 2 rampes d'accès repliables incluses



ACHETER MAINTENANT



CONTACTEZ-NOUS

+212 664323049

contact@omegamesure.com



VISITEZ NOTRE SITE WEB

<http://www.balancemaroc.com>

<http://www.metrologie.ma>

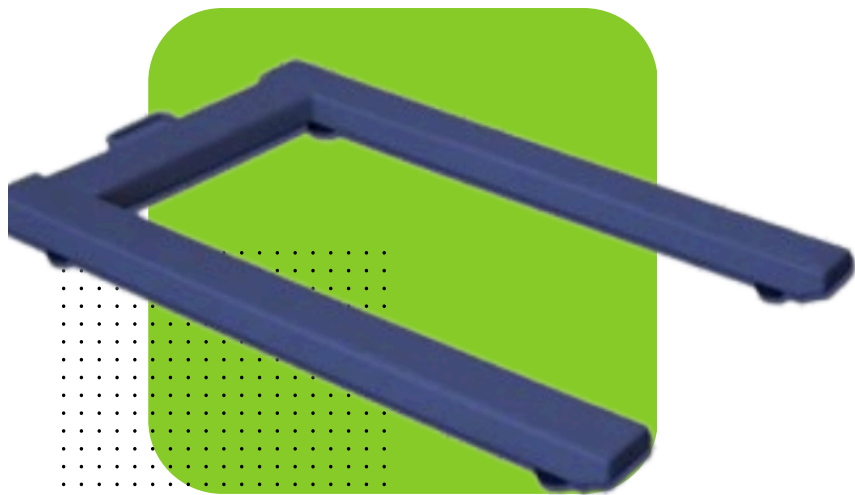


PLATE-FORME-SU

- Plate-forme 4 capteurs pour pèse-palettes
- Homologuée en métrologie légale
- Boîte de jonction IP67 avec accès latéral
- Câble de mesure de 4,8 mètres
- Structure légère avec poignées de transport pratiques
- Deux versions disponibles :
- Acier peint : capteurs en acier nickel, OIML R-60 C3, IP68
- Acier inoxydable : capteurs en acier inoxydable, OIML R-60 C3, IP68

PLATE-FORME-ST

- Plate-forme 4 capteurs pour pèse-palettes
- Homologuée en métrologie légale
- Boîte de jonction IP67 avec accès latéral
- Câble de mesure de 4,8 mètres
- Modèle conçu pour une pose au sol avec accès transpalette
- Deux versions disponibles :
- Acier peint : capteurs en acier nickel, OIML R-60 C3, IP68
- Acier inoxydable : capteurs en acier inoxydable, OIML R-60 C3, IP68

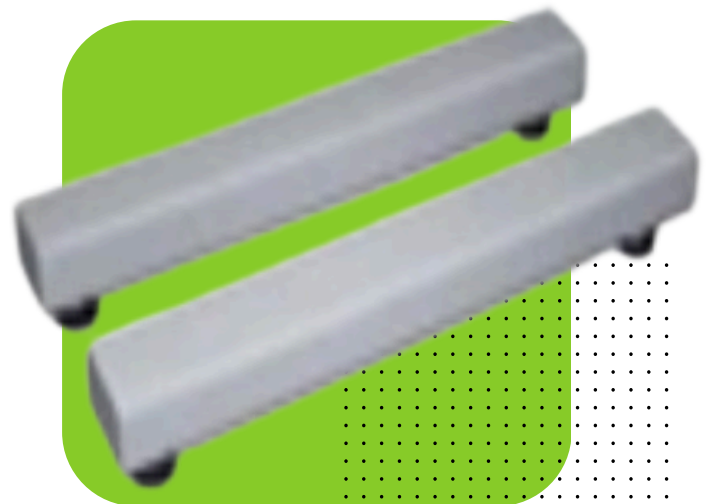


PLATE-FORME MONO CAPTEUR

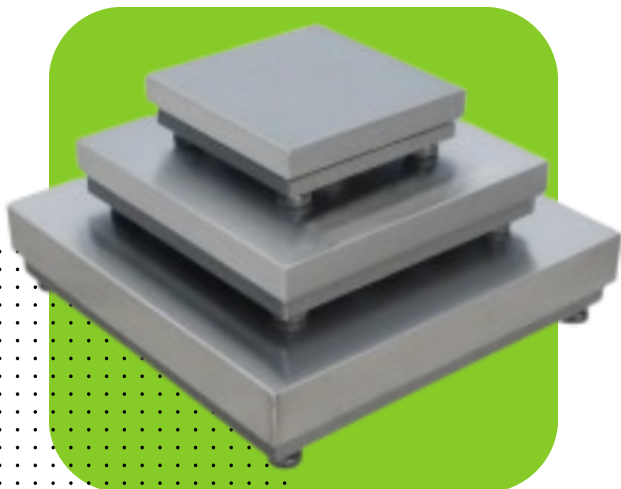


PLATE-FORME MONO CAPTEUR -ZM

- Plate-forme mono-capteur
- Homologuée en métrologie légale
- Structure tubulaire en acier peint époxy
- Plateau en acier inoxydable
- Capteur en aluminium certifié OIML R-60 C3, protection IP65
- Pieds réglables en hauteur

ACHETER MAINTENANT



CONTACTEZ-NOUS

+212 664323049

contact@omegamesure.com



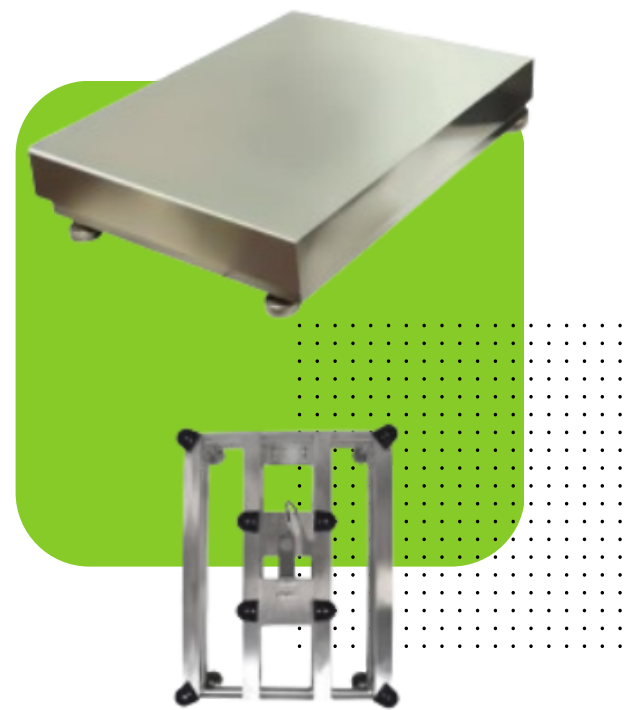
VISITEZ NOTRE SITE WEB

<http://www.balancemaroc.com>

<http://www.metrologie.ma>

PLATE-FOMRE MONO CAPTEUR -ZS

- Plate-forme mono-capteur
- Homologuée en métrologie légale
- Capteur de charge certifié OIML R-60 C3
- Structure tubulaire en acier inoxydable
- Plateau et capteur en acier inoxydable, protection IP68
- Pieds réglables en hauteur



INDICATEURS

IND-120



- Indicateur poids-tare
- Boîtier en ABS
- Protection IP54
- Clavier étanche avec 6 touches de fonction
- Écran LED rouge, 6 digits de 20 mm
- 7 LEDs d'indication de fonction/état
- Support colonne inclus
- Compatible avec :
- Jusqu'à 4 capteurs de 350Ω
- Jusqu'à 8 capteurs de 700Ω
- Température de fonctionnement : -10°C à +40°C
- Alimentation AC/DC 100-240Vac, 50-60Hz
- Batterie rechargeable 6V/4Ah (autonomie ~24 h)
- 1 sortie RS232 (PC, imprimante, répéteur...)
- Unités : kg et lb
- Gravité configurable
- Déconnexion automatique

ACHETER MAINTENANT



CONTACTEZ-NOUS

+212 664323049
contact@omegamesure.com



VISITEZ NOTRE SITE WEB

<http://www.balancemaroc.com>
<http://www.metrologie.ma>

IND200

- Indicateur de pesée multifonction haute précision
- Boîtier en ABS avec clavier étanche
- Écran LCD grand format rétroéclairé, 6 chiffres de 40 mm
- Batterie rechargeable 6V/4Ah
- Support ABS pour colonne
- Homologation à 3.000 divisions OIML classe III
- Certification CE
- Fonctions clavier : sélection unité, brut/net, accumulation, zéro, tare, impression, ON/OFF
- 3 modes de rétro-éclairage : automatique, activé, désactivé
- Mode : range unique / multi range (à spécifier à la commande)
- Sortie RS232 (format PC et imprimante)
- Fonction de pesée d'animaux
- Déconnexion automatique configurable (1 à 99 min)
- Unités : kg, g ou t (à spécifier à la commande)



IND300

- Indicateur de pesée multifonction haute précision
- Boîtier en acier inoxydable avec clavier étanche
- Écran LCD grand format rétroéclairé, 6 chiffres de 40 mm
- Batterie rechargeable 6V/4Ah
- Support ABS pour colonne
- Homologation à 3.000 divisions OIML classe III
- Certification CE
- Fonctions clavier : sélection unité, brut/net, accumulation, zéro, tare, impression, ON/OFF
- 3 modes de rétro-éclairage : automatique, activé, désactivé
- Mode : range unique / multi range (à spécifier à la commande)
- Sortie RS232 (format PC et imprimante)
- Fonction de pesée d'animaux
- Déconnexion automatique configurable (1 à 99 min)
- Unités : kg, g ou t (à spécifier à la commande)



ACHETER MAINTENANT



CONTACTEZ-NOUS

+212 664323049

contact@omegameasure.com



VISITEZ NOTRE SITE WEB

<http://www.balancemaroc.com>

<http://www.metrologie.ma>

TRANSPALETTES PESEURS

TRANSPALETTE PESEUR

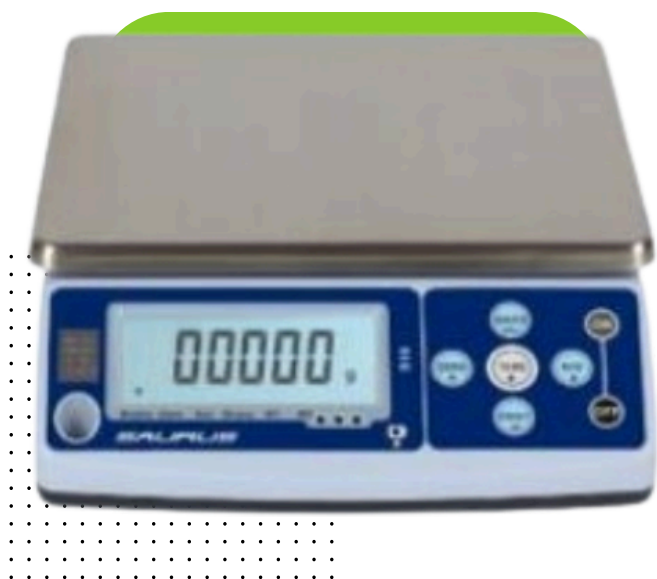
- Structure en acier peint à la poudre
- Roues en fonte avec revêtement en polyuréthane
- Deux versions disponibles :
- Sans imprimante
- Avec imprimante
- Boîtier en ABS avec protection antichoc en acier
- Protection IP54
- Unités : kg et lb
- Niveau à bulle intégré
- Batterie rechargeable 6V / 4,5Ah
- Alimentation AC/DC 100–240Vac, 50/60Hz
- Température de fonctionnement : -10°C à +40°C
- Autonomie de 30 h en usage intensif avec imprimante



BALANCES COMPACTS

BALANCE COMPACT-S10

- Écran LCD avec rétro-éclairage, digits de 23 mm
- Boîtier en ABS
- Plateau en acier inoxydable (250 x 215 mm)
- Protection IP44
- Niveau à bulle intégré
- Pieds réglables en hauteur
- Blister inclus
- Unités : kg, g, lb, lboz...
- Alimentation AC/DC 230Vac 50Hz
- Batterie interne rechargeable (autonomie ~160 h sans rétro-éclairage)
- Gravité configurable
- Modes : range unique, multi range ou intervalle multiple
- Option : sortie RS232 (format PC et imprimante)
- Déconnexion automatique configurable



ACHETER MAINTENANT



CONTACTEZ-NOUS

+212 664323049

contact@omegamesure.com



VISITEZ NOTRE SITE WEB

<http://www.balancemaroc.com>

<http://www.metrologie.ma>

BALANCE COMPACT-S30

- Écran LCD rétroéclairé, digits de 30 mm
- Grand affichage pour une lecture facilitée
- Boîtier en ABS
- Plateau en acier inoxydable (310 x 220 mm)
- Protection IP44
- 22 touches de commande
- Protection contre les surcharges
- Niveau à bulle intégré
- 4 pieds réglables en hauteur
- Unités : kg et lb
- Gravité configurable
- Blister inclus
- Température de fonctionnement : 0°C à +40°C
- Alimentation AC/DC 100–240Vac, 50–60Hz
- Batterie interne rechargeable
- Déconnexion automatique programmable
- Homologation à 3.000 divisions
- Option : sortie RS232 (format PC et imprimante)



BALANCE COMPACT-S10-SS

- Balance de contrôle de poids en acier inoxydable
- Fonction limites avec signal visuel et alarme
- Écran LED, digits de 25 mm
- Boîtier et plateau en acier inoxydable
- Protection IP67
- Portées disponibles : 3, 6, 15 ou 30 kg
- Calibration externe
- 4 touches de fonctions
- 4 pieds réglables en hauteur
- Niveau à bulle intégré
- Unités : kg ou g
- Température de fonctionnement : -10°C à +40°C
- Alimentation AC/DC IP68 (100–240V, 50/60Hz à 12V 1000mA)
- Batterie rechargeable 6V/4Ah
- Modes : range unitaire / multi range / multi intervalle
- Déconnexion automatique programmable (1 à 99 minutes)
- Fonctions : Zéro, Tare, Brut/Net, seuils avec symboles et couleurs



ACHETER MAINTENANT



CONTACTEZ-NOUS

+212 664323049

contact@omegamesure.com



VISITEZ NOTRE SITE WEB

<http://www.balancemaroc.com>

<http://www.metrologie.ma>

BALANCES POIDS-RIX

BALANCE POIDS-RIX-S100

- Boîtier en ABS
- Plateau en acier inoxydable (315 x 220 mm)
- 3 afficheurs côté acheteur / 1 afficheur triple côté vendeur
- Afficheurs LCD rétroéclairés, 6 digits (16 mm côté vendeur / 17 mm côté acheteur)
- Niveau à bulle intégré
- Blister inclus
- 20 PLU directes, 40 PLU indirectes
- Température de fonctionnement : -10°C à +40°C
- Batterie rechargeable (~130 h sans rétroéclairage)
- LED d'indication de charge
- Alimentation AC/DC 100–240Vac, 50–60Hz
- Unité : kg
- Déconnexion automatique
- Approbation CE avec vérification incluse



BALANCE POIDS-RIX-S110

- Boîtier en ABS
- Plateau en acier inoxydable (315 x 220 mm)
- 3 afficheurs côté acheteur / 3 afficheurs côté vendeur
- Afficheurs LCD rétroéclairés, 6 digits (16 mm côté vendeur / 17 mm côté acheteur)
- Niveau à bulle intégré
- Blister inclus
- 20 PLU directes, 40 PLU indirectes
- Température de fonctionnement : -10°C à +40°C
- Batterie rechargeable (~130 h sans rétroéclairage)
- LED d'indication de charge
- Alimentation AC/DC 100–240Vac, 50–60Hz
- Unité : kg
- Déconnexion automatique
- Approbation CE avec vérification incluse
- Deux versions :
 - S110 : sans colonne
 - S110C : avec colonne



ACHETER MAINTENANT



CONTACTEZ-NOUS

+212 664323049

contact@omegamesure.com



VISITEZ NOTRE SITE WEB

<http://www.balancemaroc.com>

<http://www.metrologie.ma>

BALANCES POIDS PRIX ETIQUETEUSE

BALANCE POIDS PRIX ETIQUETEUSE- S2000

- Affichage LCD : deux lignes 256×32 à matrice de points
- Poids : 5 chiffres
- Prix unitaire : 8 chiffres
- Prix total : 8 chiffres
- Clavier Mylar :
- 140 boutons (28 touches de fonction, 112×2 touches de raccourci)
- Données PLU programmables :
- LFCODE, numéro d'article, prix unitaire, frais, poids de tare, code-barres, département
- Types d'emballage : normal, poids fixe, prix fixe, mixte
- Info 1, Info 2, format d'étiquette, remises, raccourcis
- Réglage du zéro : 60mV
- Vitesse d'impression : 80 mm/s
- Interfaces : RS232 + Ethernet ou RS232 + Ethernet + Wi-Fi
- Alimentation : 220V
- Affichage des prix : 6 chiffres
- Papier d'étiquette :
- Largeur : 30 à 60 mm
- Diamètre extérieur max : 100 mm
- Diamètre intérieur max : 40 mm
- Taille de l'écran : 100 × 90 mm
- Environnement :
- Température de travail : 0 à 40 °C
- Température de stockage : -20 à 70 °C
- Humidité : 20–85 % (travail), 5–95 % (stockage)
- Classe de précision : III
- A/D taux de conversion : 3 fois par seconde



ACHETER MAINTENANT



CONTACTEZ-NOUS

+212 664323049

contact@omegamesure.com



VISITEZ NOTRE SITE WEB

<http://www.balancemaroc.com>

<http://www.metrologie.ma>

BALANCE POIDS PRIX ETIQUETEUSE- W015

- Balance de la Série WIND – Gamme 500 de DIBAL
- Design moderne, technologie avancée et utilisation intuitive
- Communication : TCP/IP ou Wi-Fi (802.11) en option
- Applications compatibles : Windows + Dibal Web Server
- Imprimante intégrée 2" (54 mm), haute résolution
- Vitesse d'impression jusqu'à 100 mm/s (80 mm/s pour M-510)
- Impression de tickets et d'étiquettes
- Mémoire intégrée pour archivage des tickets fiscaux imprimés
- Conçue pour simplifier la maintenance et l'assistance technique



BALANCE POIDS PRIX ETIQUETEUSE- M5 15H

- Balance hautement technologique de la Gamme 500
- Jusqu'à 10 000 articles et 95 touches PLU spécifiques
- Jusqu'à 20 vendeurs configurables
- Fiches PLU complètes avec informations détaillées
- Rapports de ventes et statistiques de gestion
- Gestion de stock : communication rapide et fiable avec le PC
- 4 types d'affichages : poids, prix, valeur, vendeur actif, nom du produit
- Affichages graphiques avec logos, publicité animée, sous-total vendeur
- Imprimante intégrée haute résolution, impression de tickets ou d'étiquettes
- Communication : Ethernet TCP/IP, Wi-Fi (802.11) ou HomePlug
- Maintenance simplifiée
- Batterie intégrée à grande autonomie



ACHETER MAINTENANT



CONTACTEZ-NOUS

+212 664323049

contact@omegamesure.com



VISITEZ NOTRE SITE WEB

<http://www.balancemaroc.com>

<http://www.metrologie.ma>

POIDS ETALON INDIVIDUELS

POIDS ETALON INDIVIDUELS- F1 - F2 - M1 INOX

- Poids pour l'étalonnage de balances
- Matériau : acier inoxydable poli
- Classes de précision : F1, F2, M1
- Plages disponibles : de 1 g à 20 kg
- Conformes à la norme OIML R-111
- Fournis avec coffret individuel



POIDS ETALON INDIVIDUELS- M1- ACIER CHROMÉ

- Poids pour l'étalonnage de balances
- Matériau : acier chromé
- Classe de précision : M1
- Plages disponibles : de 5 g à 5 kg
- Conformes à la norme OIML R-111



JEUX DE POIDS ETALON

JEUX DE POIDS ETALON- F1 - F2 - M1 INOX

- Jeux de poids pour l'étalonnage de balances
- Matériau : acier inoxydable poli
- Classes de précision : F1, F2, M1
- Plages disponibles : de 1 mg à 20 kg
- Conformes à la norme OIML R-111
- Fournis avec coffret en aluminium
- Accessoires inclus : gants et pinces



ACHETER MAINTENANT



CONTACTEZ-NOUS

+212 664323049

contact@omegamesure.com



VISITEZ NOTRE SITE WEB

<http://www.balancemaroc.com>

<http://www.metrologie.ma>

POIDS ETALON RECTANGULAIRE



POIDS ETALON RECTANGULAIRE- F1 - F2 RECTANGULAIRE

- Poids pour l'étalonnage de balances
- Matériau : acier inoxydable
- Classes de précision : F1, F2
- Plages disponibles : de 5 kg à 20 kg
- Conformes à la norme OIML R-111
- Fournis avec coffret en aluminium

POIDS ETALON RECTANGULAIRE-M1 RECTANGULAIRE

- Poids pour l'étalonnage de balances
- Matériau : fonte laquée
- Classe de précision : M1
- Plages disponibles : de 5 kg à 20 kg
- Conformes à la norme OIML R-111



ACHETER MAINTENANT



CONTACTEZ-NOUS

+212 664323049

contact@omegamesure.com

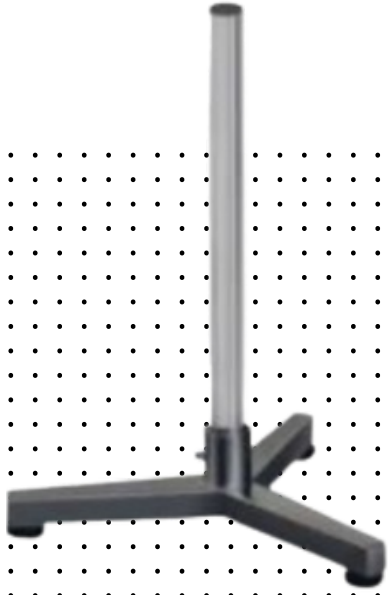


VISITEZ NOTRE SITE WEB

<http://www.balancemaroc.com>

<http://www.metrologie.ma>

ACCESSOIRES



COLONNE INDICATEUR



**IMPRIMANTE CODE À
BARRE THERMIQUE -
NOIR POUR BALANCE**



**IMPRIMANTE
THERMIQUE POUR
BALANCE**



**IMPRIMANTE
MATRICIELLE EPSON
LX350 POUR BALANCE**



RÉPÉTITEUR RP-3R
- Ecran LED en couleur
rouge avec digits de
82 mm d'hauteur de 5
½ chiffres. Dimension
:345*110*32



**RÉPÉTITEUR RP-5R-
ECONOMIQUE.**
- Ecran LED en couleur
rouge avec digits de
130 mm d'hauteur de 5
½ chiffres. Dimension :
670*270*58

ACHETER MAINTENANT



CONTACTEZ-NOUS
+212 664323049
contact@omegamesure.com



VISITEZ NOTRE SITE WEB
<http://www.balancemaroc.com>
<http://www.metrologie.ma>



RÉPÉTITEUR RP-5R-UNIVERSELL.

- Ecran LED en couleur rouge avec digits de 180 mm d'hauteur de 5 ½ chiffres. Dimension : 780*270*58



ADAPTATEUR

Pour Balance S10-S30-S100-S110 Indicateur IND200-IND300

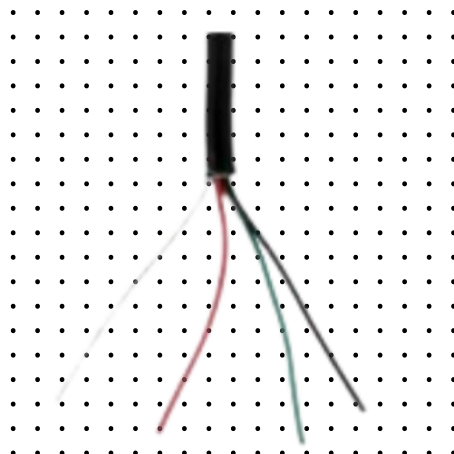


CÂBLES RS232



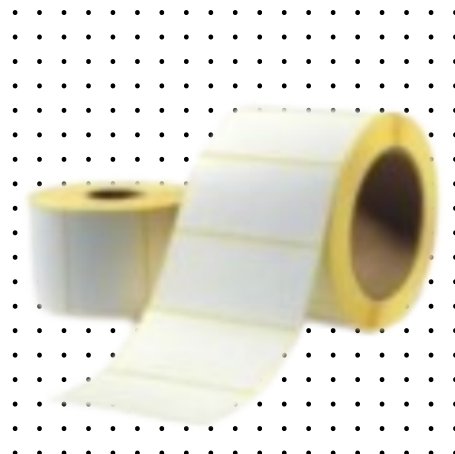
SORTIE RS232

Pour Balance S10-S30-S100-S110 Indicator IND200-IND300



CÂBLE ANALOGIQUE

Câble analogique 4 files au metr



ETIQUETTE

Rouleau d'étiquettes thermiques 60x60 mm pour Balance étiqueteuse

ACHETER MAINTENANT



CONTACTEZ-NOUS

+212 664323049
contact@omegamesure.com



VISITEZ NOTRE SITE WEB

<http://www.metrologie.ma>
<http://www.balancemaroc.com>